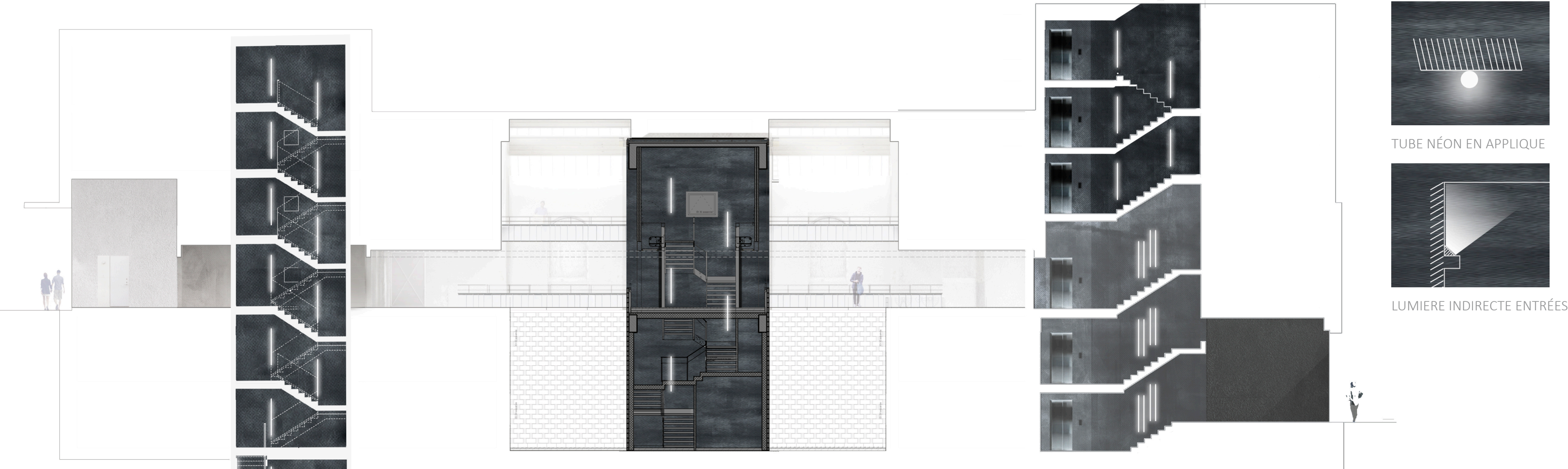
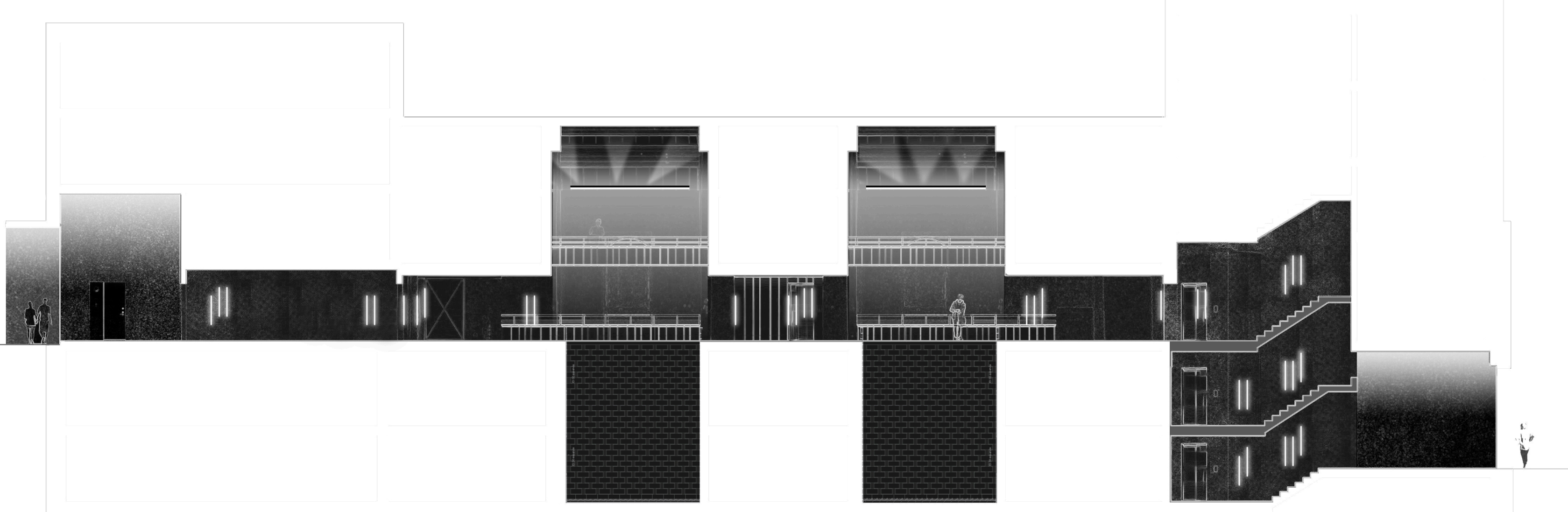




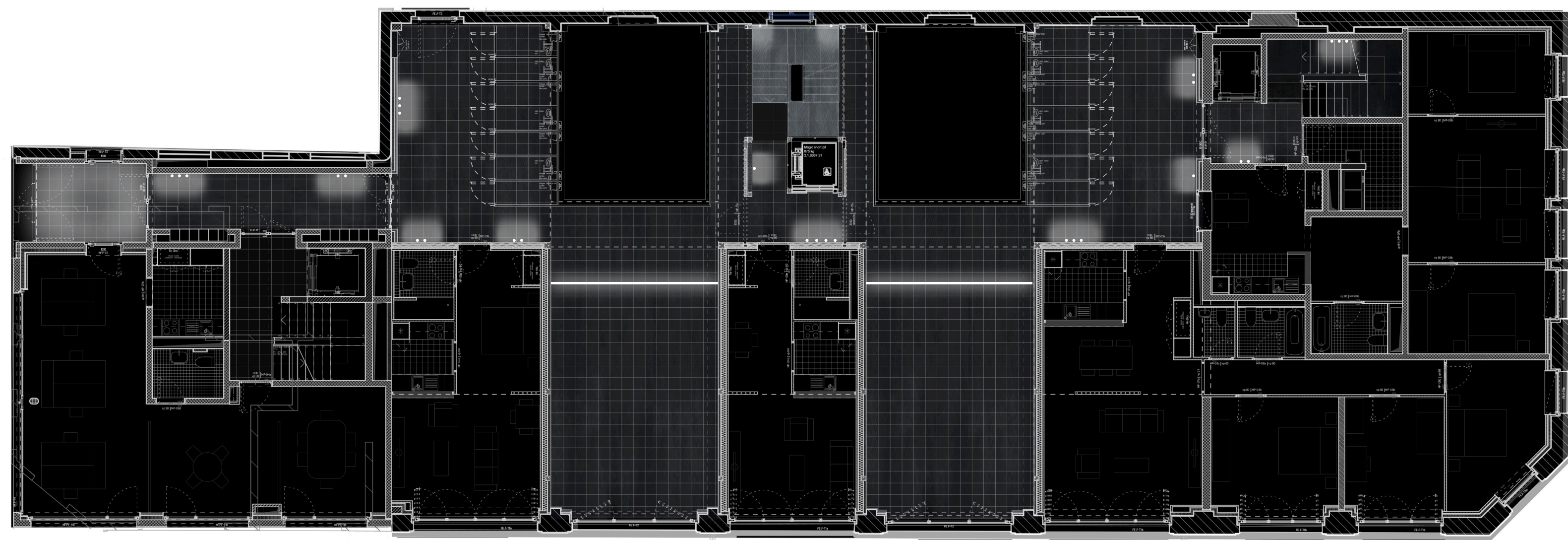
Coupe schématique circulations horizontales



Coupe schématique circulations verticales et grands volumes



Plan général schématique du rez-de-chaussée



Résidence Couchirard A spectral journey

Enjeu

Cette ancienne halle industrielle transformée en lot de logements, a généré une réflexion particulière sur les apports de lumière naturelle et artificielle. La volonté du projet architectural a été de préserver le caractère brut et industriel du lieu. La lumière s'inscrit dans ce projet, cherchant une réponse rationnelle dans l'implantation et dans les solutions techniques.

Lumière du jour

« La lumière naturelle pénètre au sein de l'îlot, l'expression de la lumière naturelle est mise au premier plan... »

Lumière artificielle

« Une traversée... À travers deux grands volumes baignés de lumière du jour, des circulations verticales, horizontales et volumétriques diverses... Des traces historiques du grand volume original et de la trame structurelle de la halle sont visibles, renseignant sur son passé industriel... La nuit tombée, la lumière du jour s'estompe, la lumière artificielle prend place, des néons Led génèrent des masses de lumière, formant différents plans... »

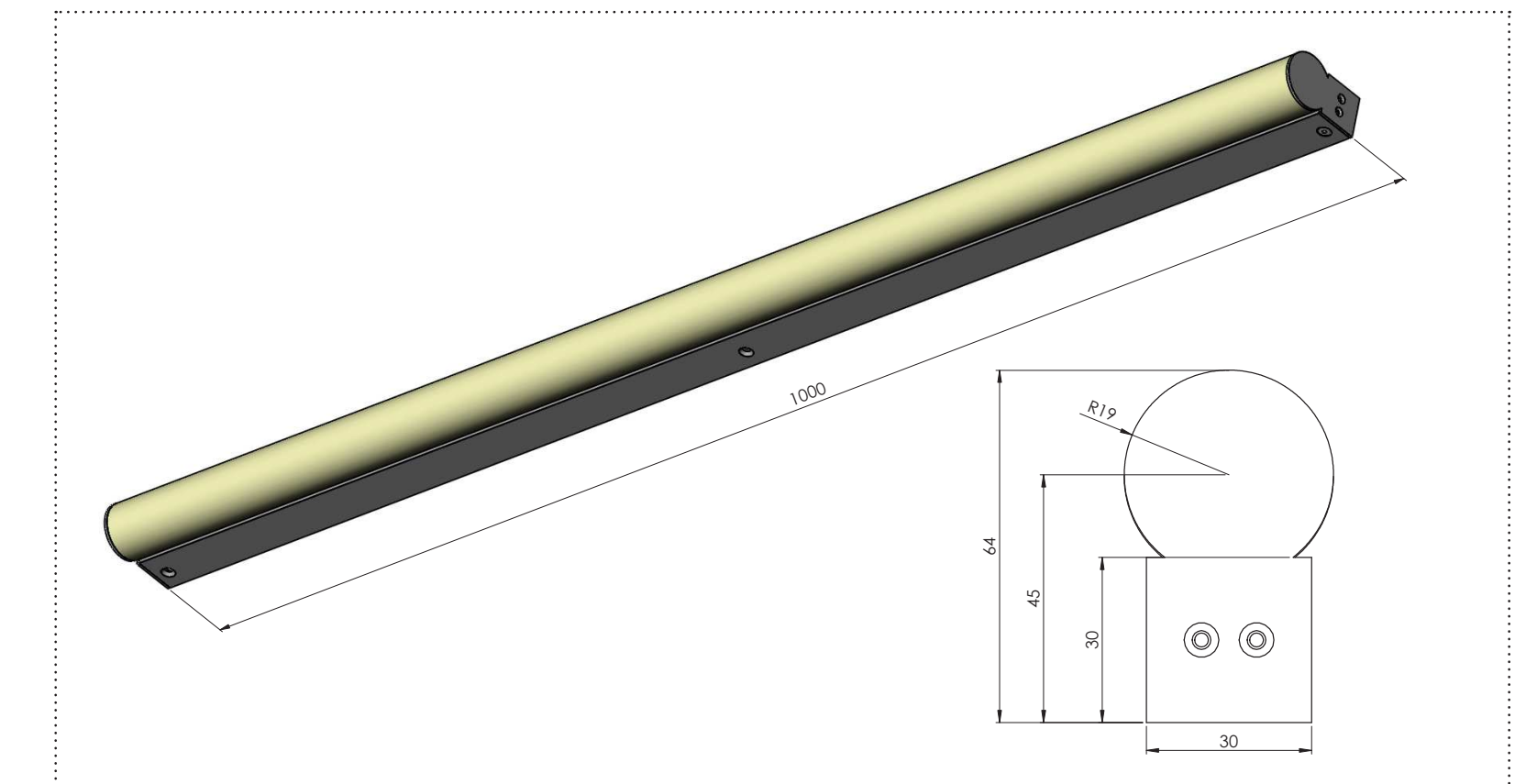
Mise en œuvre

Trois types de sources ont été développés sur mesure pour s'adapter spécifiquement, tant en termes d'aspect et de confort visuel, que d'effets lumière et de techniques recherchées.

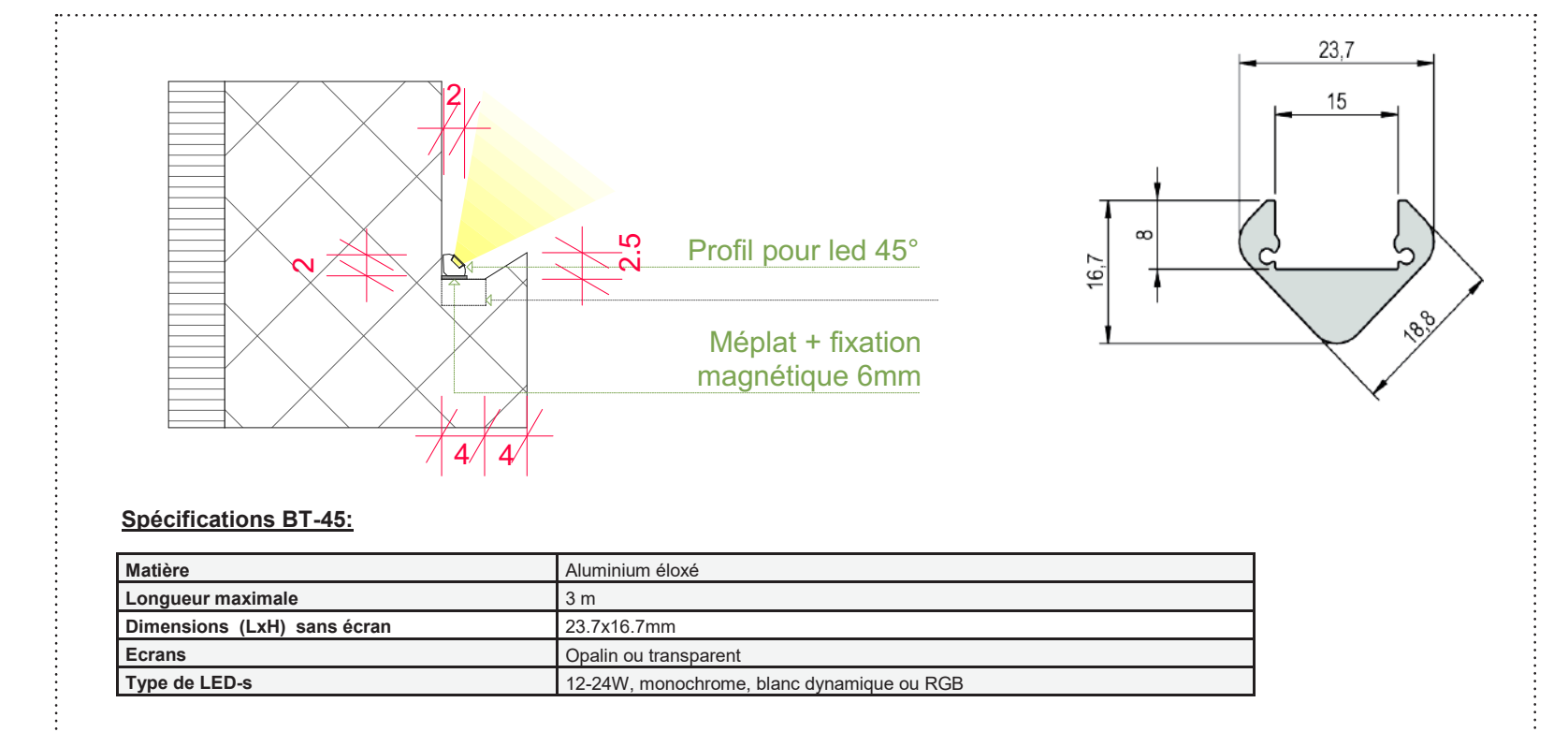
- Néons led «répartition rationnelle, avec un unique élément, le long de la traversée... Variation rythmique, en montant, en descendant...»
- Profils led avec éclairage indirect « La hauteur des entrées est révélée par une source non-visible, mettant en valeur la casquette historique... »
- Rail direct/indirect suspendu avec sources multiples « Trace historique du grand volume, révélée par diverses sources provenant d'une unique ligne... Eclairage direct ample, grand volume

révélé... Diverses sources indirectes et orientables, accentuant des détails et nervures architecturales... Certains des luminaires sont dotés de modules Led en blanc dynamique afin de mettre en place un cycle de scénarii changeant, simulant le spectre de lumière au cours d'une journée, et apportant une perception changeante selon les instants.

1. Luminaire développé sur mesure, tube en applique - éclairage des circulations - LuceMS



2. Profilé LED 45°, placé dans une corniche - éclairage des entrées - LuceMS

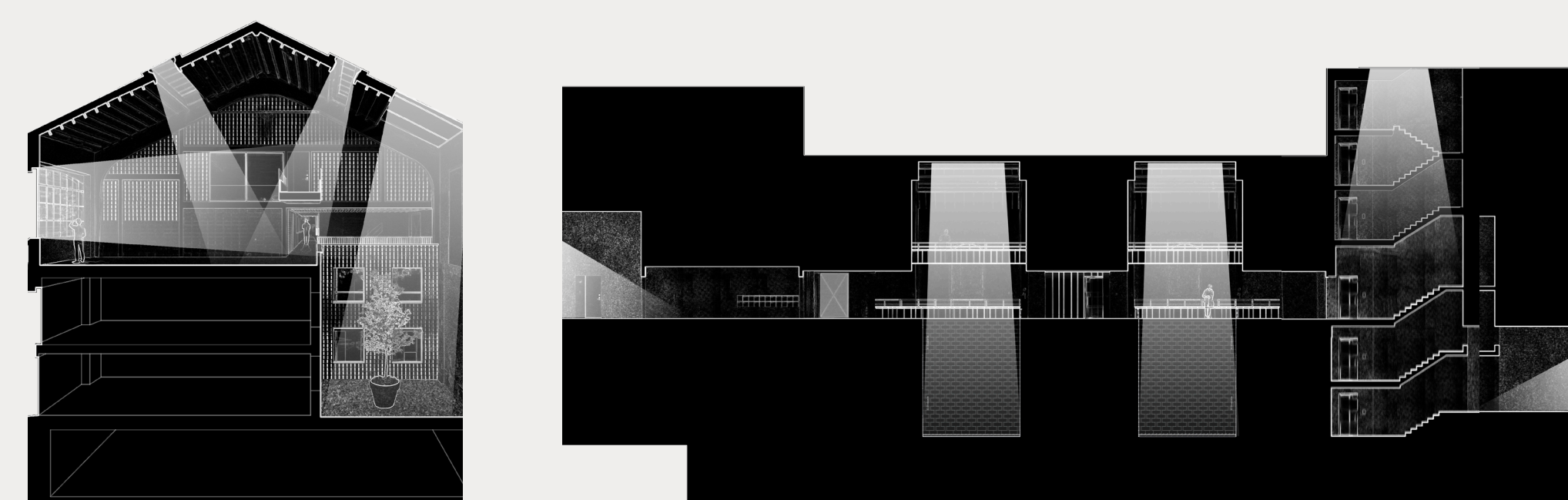


3. Rail direct/indirect avec sources multiples - éclairage des grands volumes - LuceMS

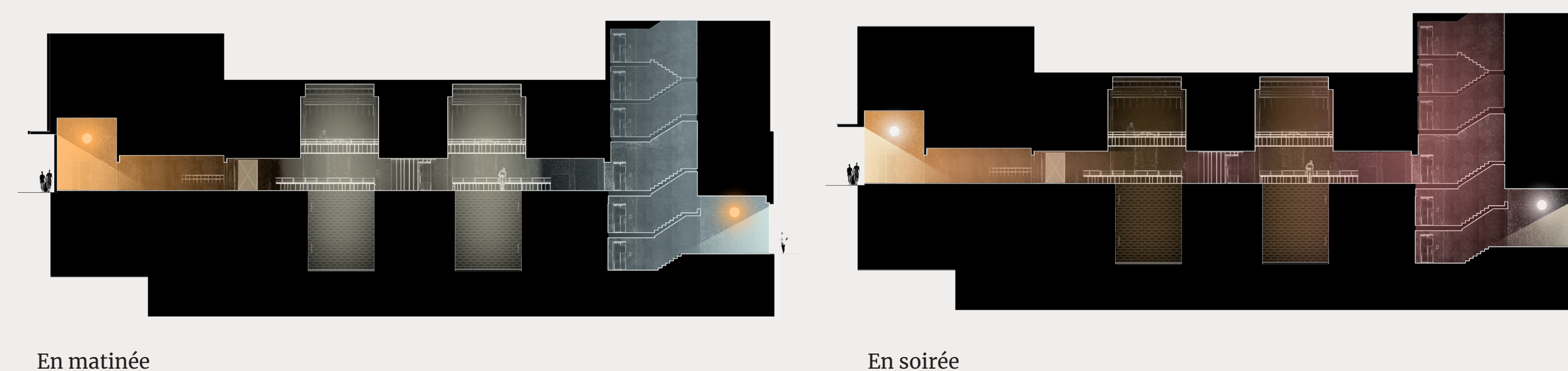


Lumière naturelle & Lumière artificielle

Coupe schématique de l'apport de la lumière naturelle à travers les différentes ouvertures du bâti



Représentation conceptuelle des différentes teintes de la lumière naturelle au cours d'une journée



Résultat après études, de la coupe temporelle du blanc dynamique

