

# Mise en lumière du Colossal -ORGANUGAMME- de Danielle Jacqui, 2021-2022

## CONCEPT

Le projet vise à transformer de nuit l'œuvre de Danielle Jacqui. Pionnière de l'art brut, céramiste, couturière, «celle qui peint» comme elle se fait connaître, aura passé près de 10 ans à produire 96 tonnes de céramique pour décorer, initialement, la façade de la gare d'Aubagne. Après l'annulation imprévue du projet par la mairie et une année d'errance, -ORGANUGAMME- a trouvé un foyer au cœur de la ferme des Tilleuls, centre d'art contemporain situé à Renens, près de Lausanne. Inspirée par les contes traditionnels, D. Jacqui développe un univers polymorphe et coloré, sur une structure dessinée sur mesure par l'architecte Jean-Gilles Décosterd; et s'il est une heure propice pour faire vivre les contes, c'est bien celle de la nuit. Radiance 35SUD a été mandaté par la ferme des Tilleuls, suite à un appel d'offre restreint pour mettre en lumière cette œuvre monumentale.



L'œuvre, inscrite sur le site de la Ferme de Tilleuls, doit être visible -et appréciable- de jour comme de nuit.

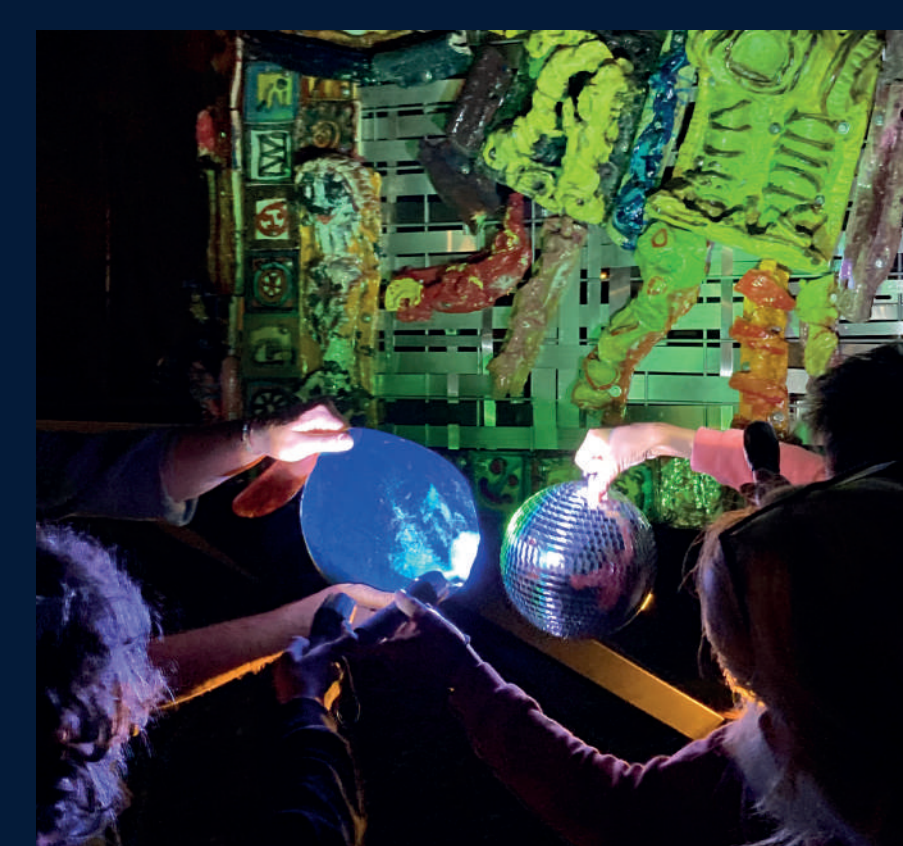
Visible par les habitants des immeubles d'en face, qui cohabitent et cohabitent quotidiennement avec l'œuvre, mais également par tous les usagers ponctuels : les piétons, les automobilistes, mais aussi les futurs usagers du tramway (qui reliera Lausanne à Renens à l'horizon 2026) sur la rue de Lausanne.

Cette ligne de tramway est un enjeu pour l'attractivité des territoires et pour les questions de mobilités urbaines, mais ouvre aussi de nouveaux enjeux pour -ORGANUGAMME- et ses plus proches voisins.

C'est ainsi qu'une démarche participative, permettant d'intégrer la parole des habitants de l'espace public au cœur du processus de projet, s'est démontrée pertinente.

Deux ateliers (les 1er et 2 octobre) ont d'ores et déjà permis de nourrir un concept pour la mise en lumière de -ORGANUGAMME- : la lumière en 3 dimensions.

La mise en valeur nocturne prendra en compte les éclairages existants et futurs qui joueront un rôle (fenêtres et façades des immeubles proches, façade de la Ferme des Tilleuls, éclairage de la rue de Lausanne et éclairage futur du tramway...).



À l'instar des récits construits pendant les ateliers participatifs, -ORGANUGAMME- est une œuvre complexe, dans le fond comme dans la forme, un volume composé de volumes, un récit composé de récits; une œuvre dont, littéralement, le spectateur ne finit jamais de faire le tour!

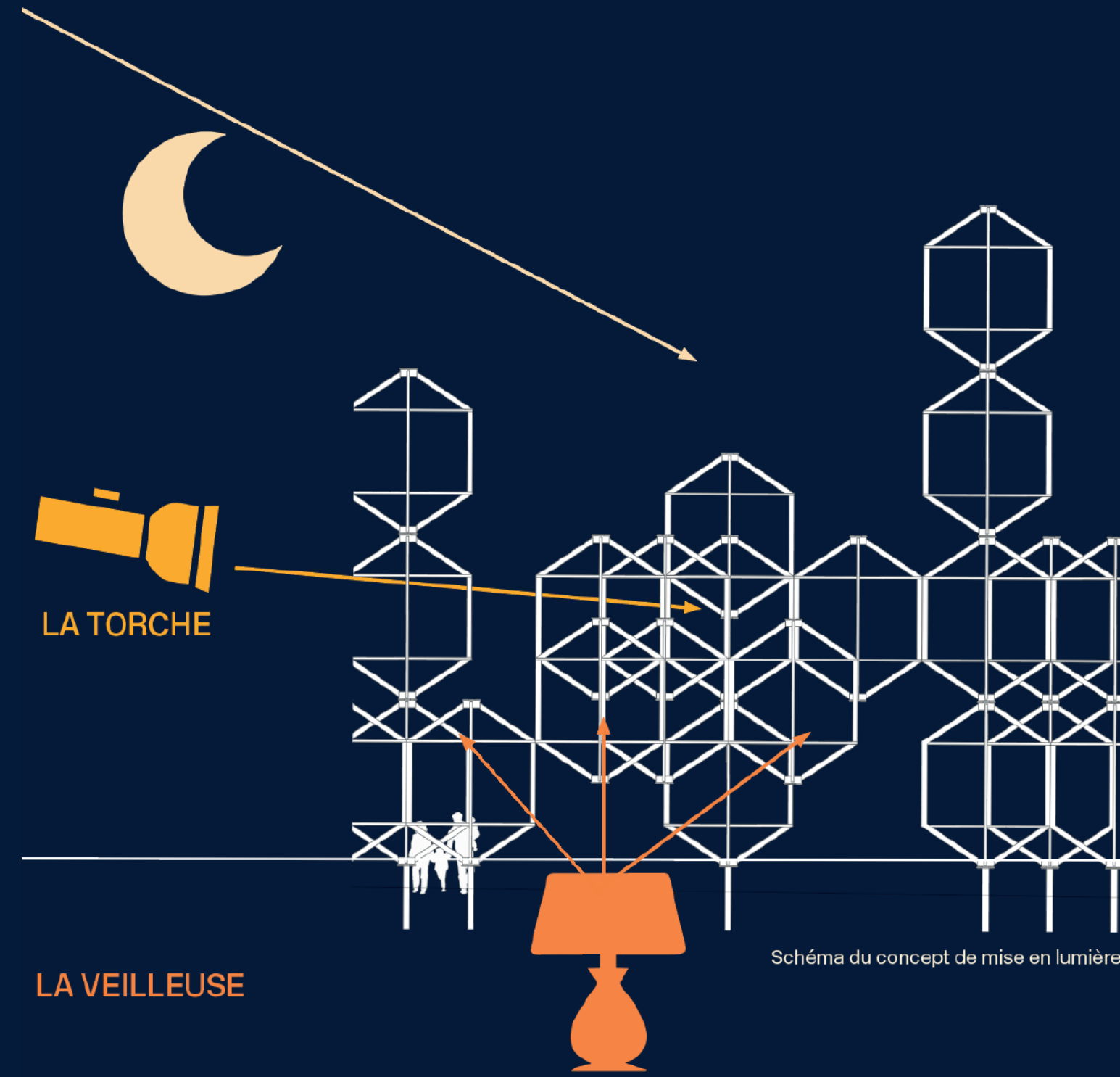
C'est aussi une œuvre de contrastes: d'échelles, de couleurs, de textures... dont la lumière doit révéler toute les richesses. Nous proposons d'accomplir cet objectif en exploitant la lumière à travers trois dimensions: 3 échelles, 3 teintes, 3 temps.

La «Clair de lune» offre une lumière enveloppante, céleste, pour révéler tous les volumes de l'œuvre

La Torche diffuse une lumière précise, à échelle humaine, pour révéler les saillies et reliefs

La Veilleuse accentue d'une lumière chaude certains éléments structurants du grand récit proposé par -ORGANUGAMME-

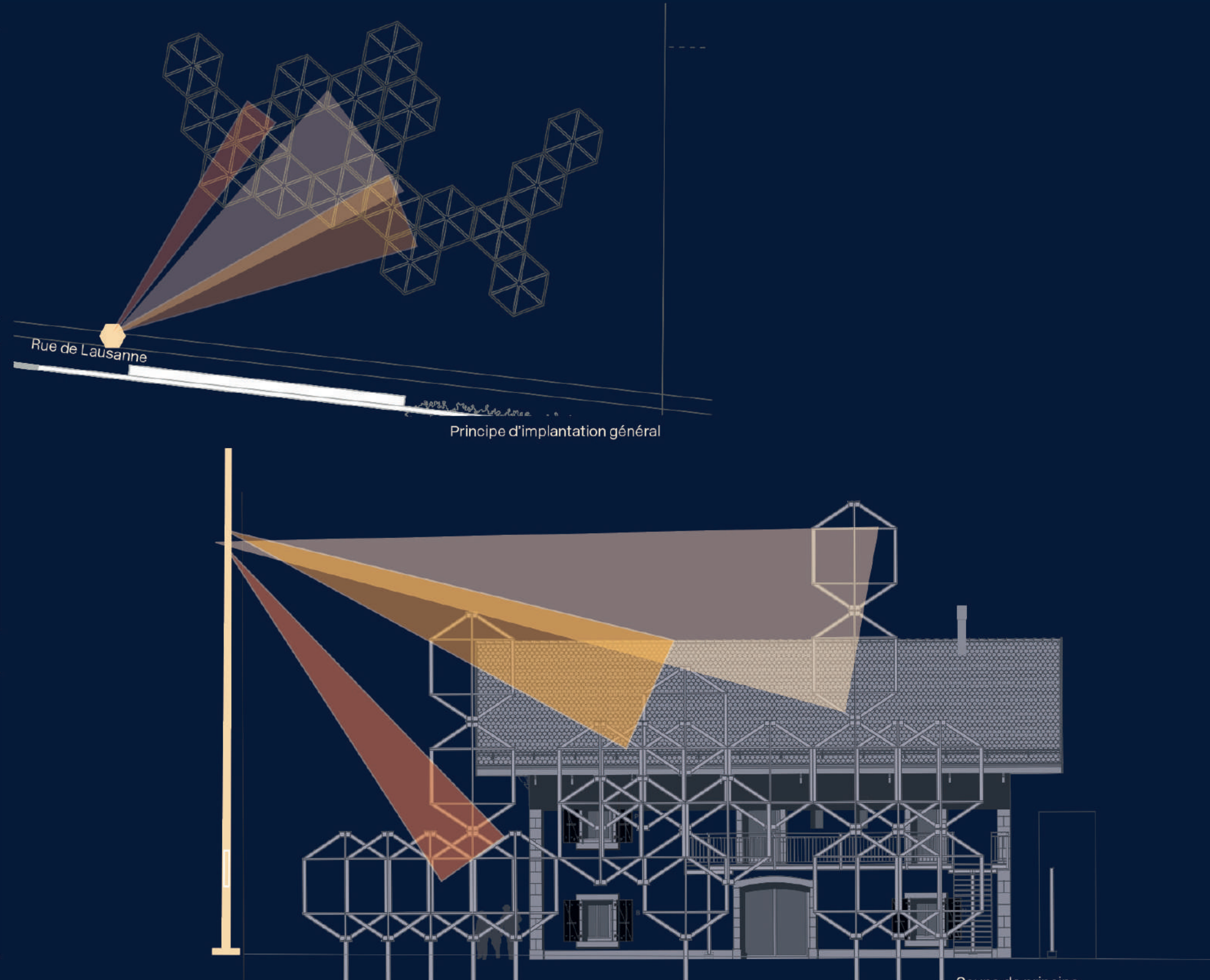
### LE CLAIR DE LUNE



**LE CLAIR DE LUNE**  
Lumière froide  
5700 K

**LA TORCHE**  
Lumière neutre  
3500K

**LA VEILLEUSE**  
Lumière chaude  
2700 K



Tout l'enjeu du projet d'éclairage de l'œuvre est donc de trouver la position la plus juste du support unique des éclairages qui permettrait de respecter, et peut être même de transcender, à la fois sa qualité plastique et métaphorique. Éclairer au mieux, mais avec la retenue du conteur, pour ne pas surenchérir un récit déjà riche. Éclairer pourtant, avec intention, pour proposer une version nocturne vivante, voire vibrante, de l'œuvre.

À l'instar des récits construits pendant les ateliers participatifs, -ORGANUGAMME- est une œuvre complexe, dont le spectateur ne finit jamais de faire le tour! C'est aussi une œuvre de contrastes, d'échelles, de couleurs et de textures. C'est pourquoi les trois dimensions de l'éclairage proposé se composent à travers trois grandes typologies de lumières:

Le «clair de lune» offre une lumière enveloppante, céleste, pour créer un fond doux et homogène. 3 projecteurs 24W / Teinte «froide» (5700K), variations temporelles lentes, photométries larges (60°)

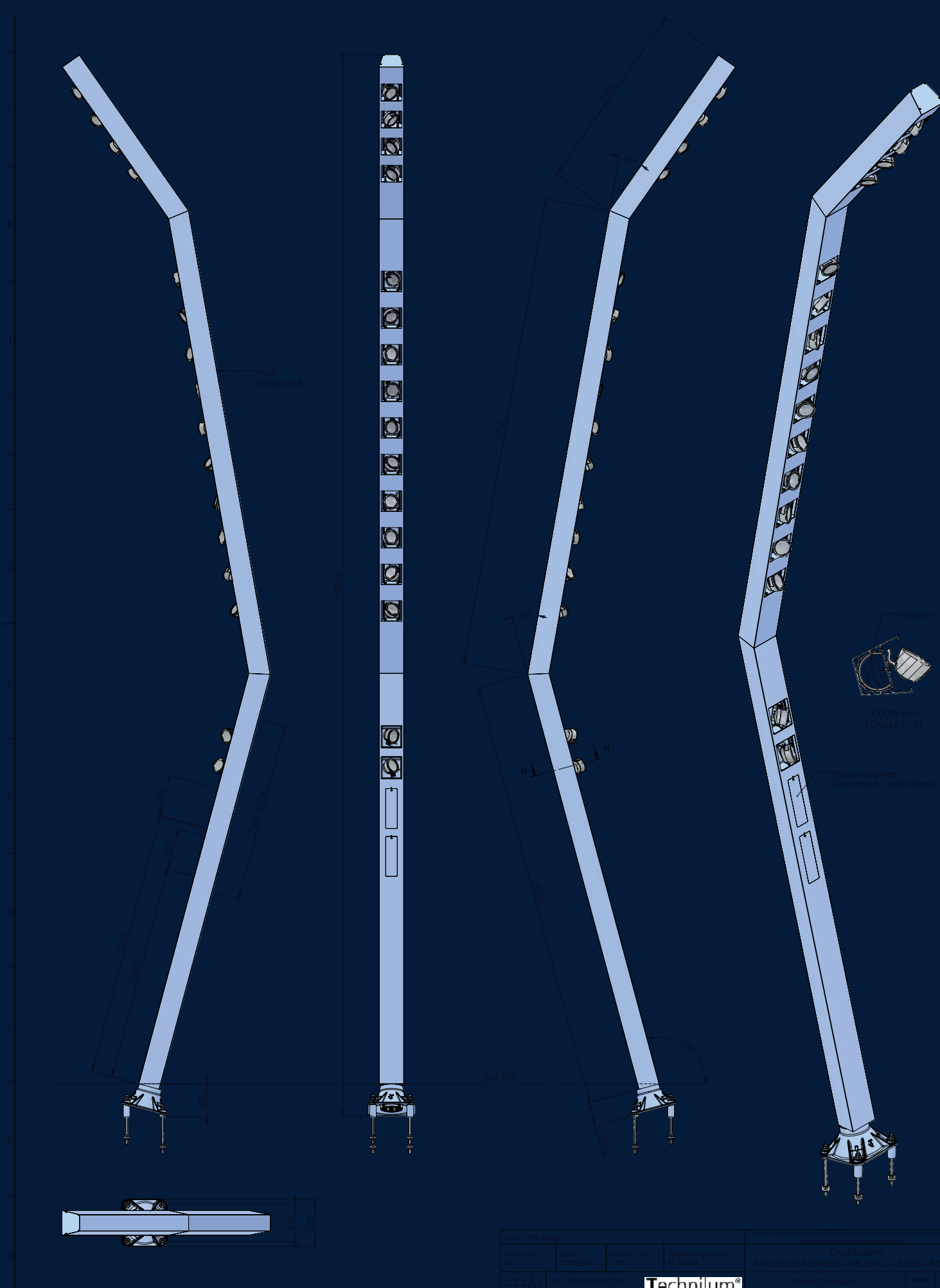
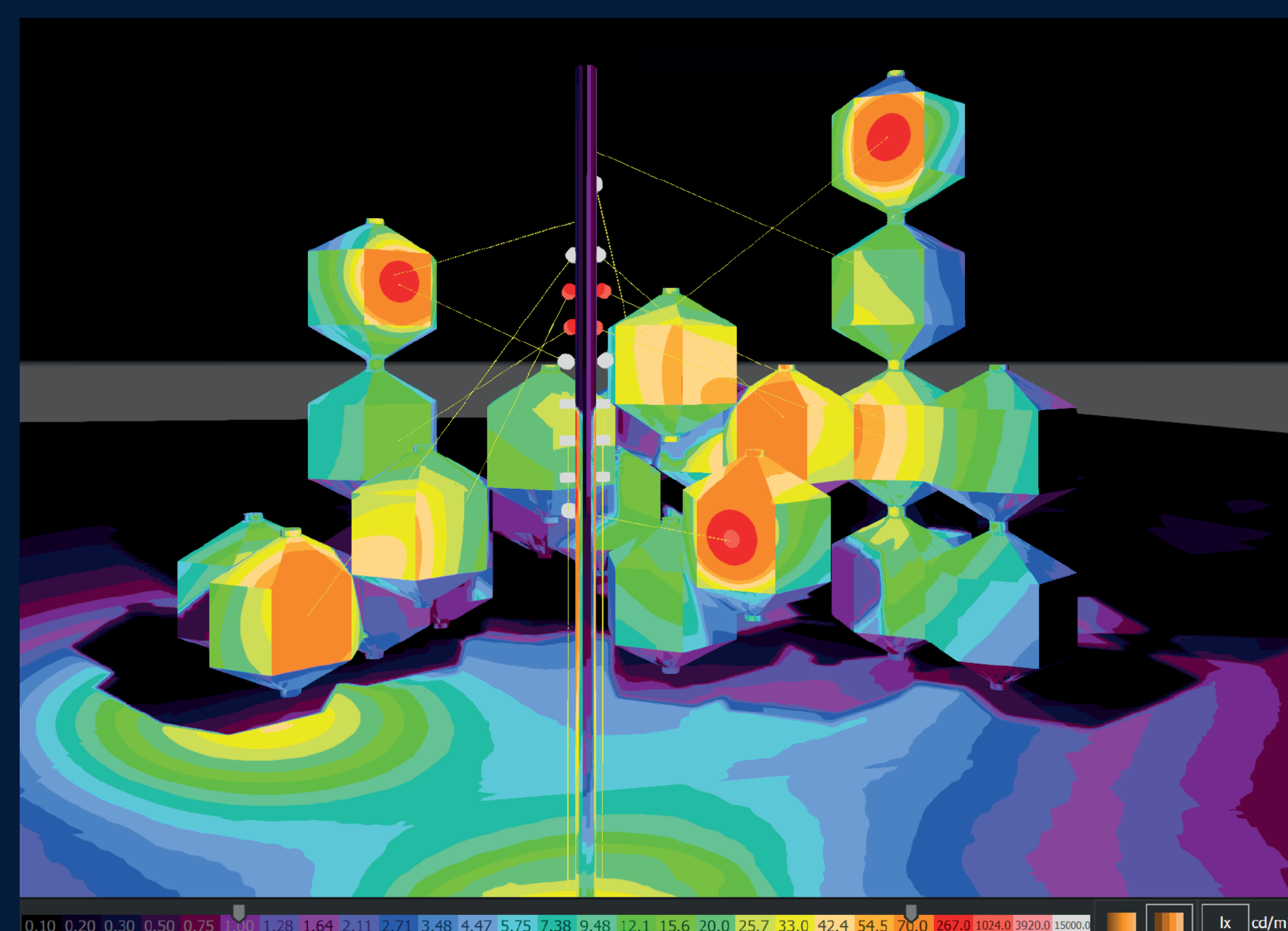
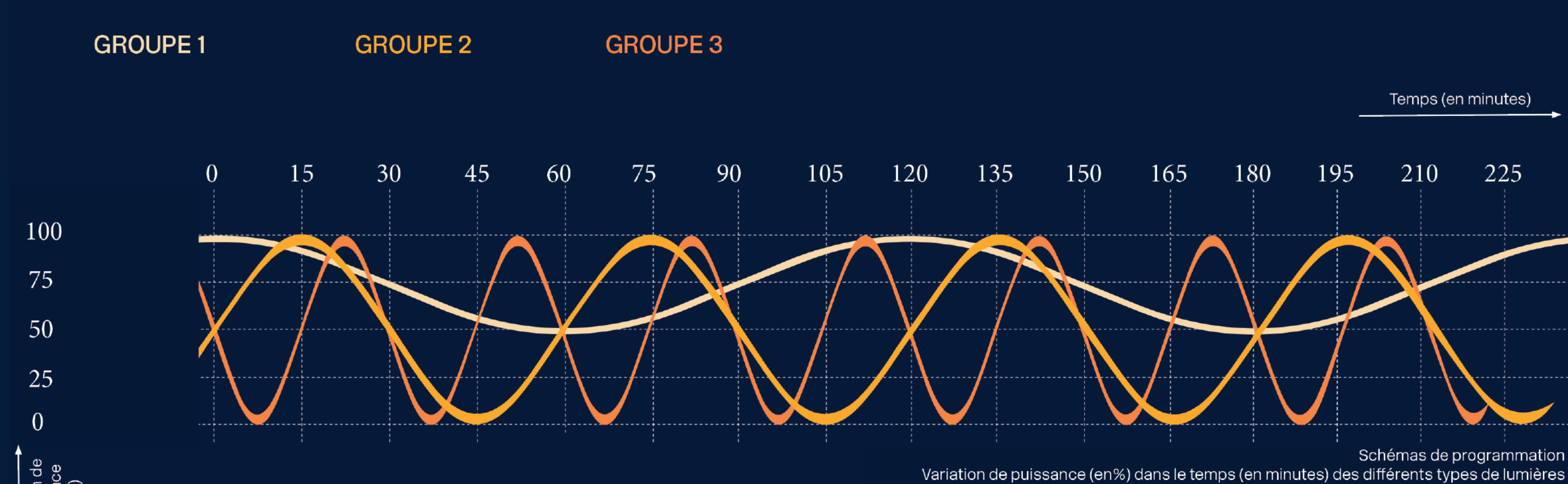
La «Torche» diffuse une lumière plus précise, à échelle humaine, pour révéler les angles, les reliefs, les couleurs... 7 projecteurs 24W / Teinte «neutre» (3500K), Variations temporelles moyennes, photométries semi-intensives (20°)

La «Veilleuse» offre des accents de lumières précis, pour révéler quelques pièces fortes, des détails, et donner son équilibre à la composition globale. 6 projecteurs 24W / Teinte «chaude» (2700K), photométries intensives (6 et 10°), Variations rapides.

## MISE EN ŒUVRE

La programmation des projecteurs en trois grands groupes permet de créer une variation de tableaux nocturnes aux identités différentes mais complémentaires, sur un délai de 90 minutes (variations peu perceptibles pour un spectateur statique, mais perceptibles à différentes heures de la nuit)

Le dessin du mât est créé à partir des contraintes techniques et esthétiques: il doit pouvoir supporter 16 projecteurs tous orientables sur 180° en site et azimut, et répondre d'un design sobre, élégant, mais qui le distingue du contexte urbain et architectural. En un mot, il ne doit pas «concurrencer» l'œuvre, mais doit avoir une identité propre. Au final, le mât reprend la notion de «3 dimensions» jusque dans son dessin, en trois segments. Il observe un mouvement à la fois révérencieux et protecteur face à l'œuvre éclairée.



### PROJECTEURS LED Lumenbeam / LUMENPULSE



Dimensions: 212x271mm  
Puissance: 28W  
Flux: 1830 - 2467lm

LED Driver: Driver électronique  
Alimentation: 220-240V / 50-60 Hz

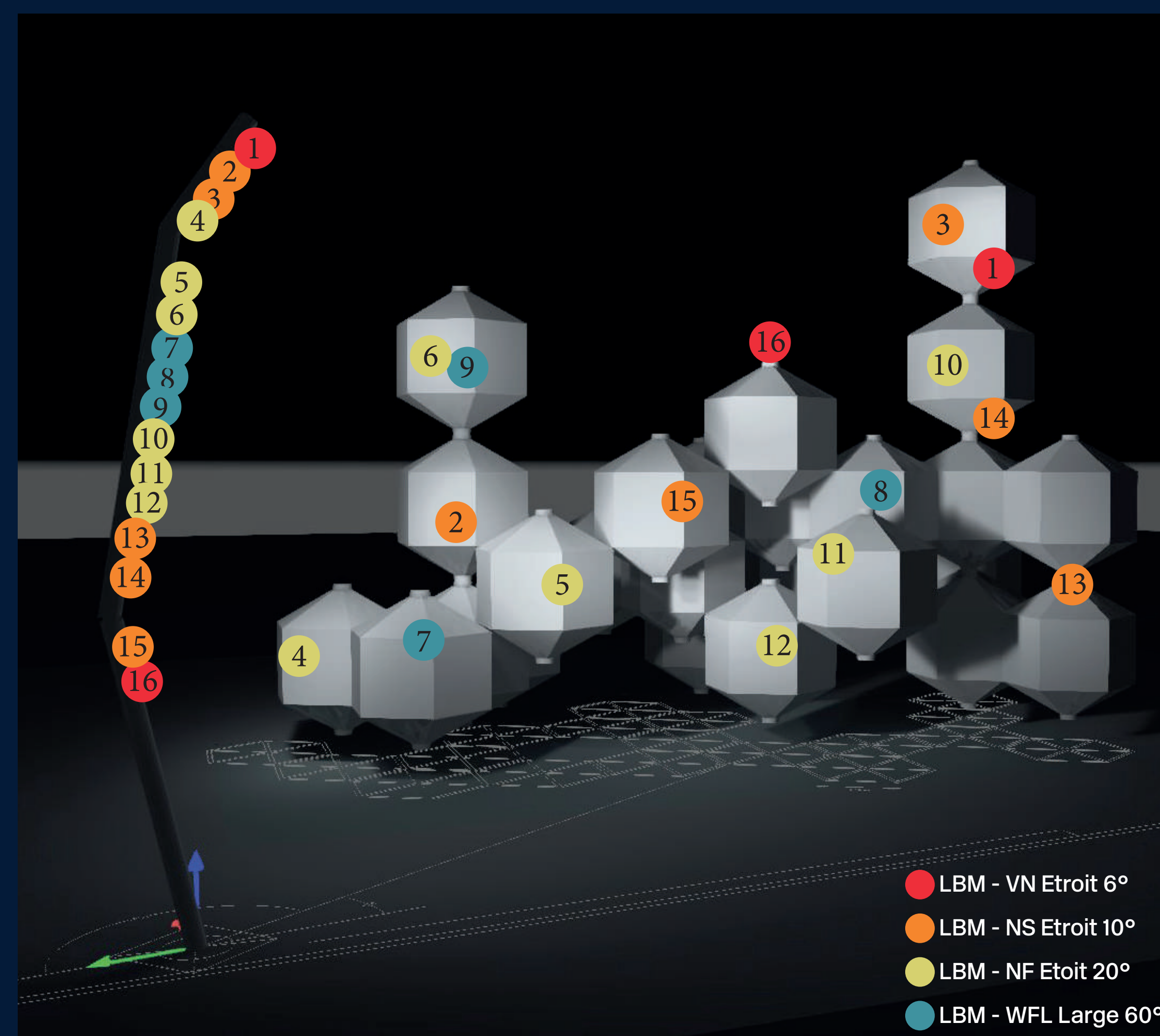
IK: IK07  
IP: IP66  
Lentille: Verre de sécurité

### PHOTOMETRIES UTILISEES

- Extensive
- Medium
- intensive

### MAT «3 D» -

Aluminium  
12,5m de hauteur  
Profil trapézoïdal  
Angle d'inclinaison à la base 15°



## RÉALISATION

