

# Jakob & Lea



## Projekt

Umbau Tagesstruktur  
Jakobsbergerholzweg 121, Basel

Lichtgestaltung und -planung  
MAILICHT GmbH, Münchenstein

Architektur  
amrein giger architekten, Basel

Fotos  
Adriano A. Biondo

## Projektbeschreibung

Das Brunnenmeisterhaus wurde von Architekt E. Vischer 1903-1906 geplant und realisiert. Es diente als Wohnsitz und Werkstatt für das Wasserreservoir Bruderholz.

Beim Einbau der Räumlichkeiten für die Tagesstruktur Primarschule Bruderholz wurde auf die bestehende Struktur Rücksicht genommen. Der neue Zugang über die Remise bietet einen grosszügigen Garderobenraum und wird mit den spielerisch gestalteten Holzläden akzentuiert. Die bestehende Treppe wurde mit einer offenen, filigranen Metallkonstruktion ersetzt. Die bestehenden Zimmer wurden instand gestellt und im Untergeschoss eine Küche für die Verpflegung der Kinder eingebaut. Über das neu eingefügte 'Atelierfenster' im Dach der Remise entstand ein heller Aufenthaltsraum im ehemaligen Estrich. Farben und Materialien, aus dem Bestand aufgegriffen, sind collageartig in den Räumen verwendet. Sie ergeben eine stimmungsvolle Atmosphäre für die Kinder.

## Lichtkonzept

Das Lichtkonzept nimmt die beschriebene Grundstruktur der Gebäude auf und widerspiegelt diese insb. in der Lichtwirkung sowie bei der Wahl und Anordnung der Leuchten. In der Remise erhellen mehrere eher technisch anmutende lineare Lichtquellen die Räume entsprechend ihrer Nutzung, teilweise sanft diffus oder spannungsvoll gerichtet. Im ehem. Wohnhaus wiederum erzeugen einzelne runde Lichtquellen an der Decke eine wohnliche Lichtstimmung. Im Eingangsbereich der Remise (EG) erhellen visuell zurückhaltende lineare Deckenleuchten den Boden und die Möblierung spannungsvoll (Abb. 1). In den Aufenthaltsbereichen der Remise (UG und OG) erzeugen indessen optisch hervortretende lineare Deckenleuchten ein angenehm homogenes Licht (Abb. 2). Die im ehemaligen Wohnhaus verortete und als Filter zwischen den Gebäudeteilen dienende vertikale Erschliessung mit dynamisch lebhafter Nutzung und Farbgestaltung wird durch die vermeintlich verspielt angeordneten Leuchten an Decken und Wänden visuell unterstützt (Abb.3). Die im ehemaligen Wohnhaus befindlichen Aufenthaltsbereiche werden durch einzelne runde (an Lampenschirme erinnernde) Deckenleuchten behaglich ausgeleuchtet (Abb. 4).

## Nachhaltigkeit

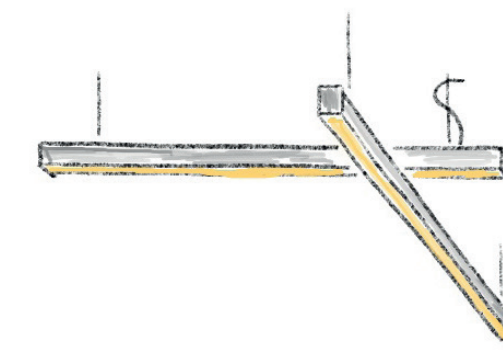
Ein Energienachweis für die Beleuchtung war aufgrund der Energiebezugsfläche nicht erforderlich. Die kantonalen Anforderungen an die Beleuchtung basieren auf den KBOB Richtlinien für Gebäudetechnik und wurden mit den verwendeten Leuchten erfüllt. Sämtliche Räume sind präsent- und, wo möglich, tageslichtabhängig gesteuert.

## Leuchten

Im Objekt wurden überwiegend handelsübliche Leuchten verwendet. Einzig für die linearen Leuchten in der Remise wurde ein Leuchtensystem für die vorgesehene Verwendung entsprechend adaptiert.



**Pendelleuchte mit Spots**  
LED Lichtbandsystem bestehend aus Profilträgschiene aus eloxiertem strängepresstem Aluminium, 3-4 Einsätze mit LED-Downlights mit 38° Reflektor und Linse bestückt, durchverdrahtet, bündiger Bilddeckel aus eloxiertem Aluminium, Seilpendel 1,5m. LED 25W, 2100lm, 3000K, 1 Betriebsgerät integriert schaltbar, Farbe: Schwarz, LxBxH 1800/2600x60x70mm.



**Pendelleuchte mit Diffusor**  
LED Lichtbandsystem bestehend aus Profilträgschiene aus eloxiertem strängepresstem Aluminium, modular einklickbare Einsätze mit LED-Print, durchverdrahtet, bündiger PMMA-Diffusor Opal homogen ausgeleuchtet, Seilpendel 1,5m. LED 45W, 4500lm, 3000K, 1 Betriebsgerät integriert dimmbar DALI, LxBxH 140/2400x60x70mm.



**Deckenleuchte Textil**  
Textilier kegelförmiger Lampenschirm, Abdeckung aus Acrylglas satiniert homogen ausgeleuchtet, direkt/indirekt 85/15, LED 50W, 6000lm, 3000K, 1 Betriebsgerät integriert dimmbar DALI, Farbe: Standard Farbfächer nach Wahl, ØxH 800x190mm.



Abb. oben: Lichtkonzept Schnitt

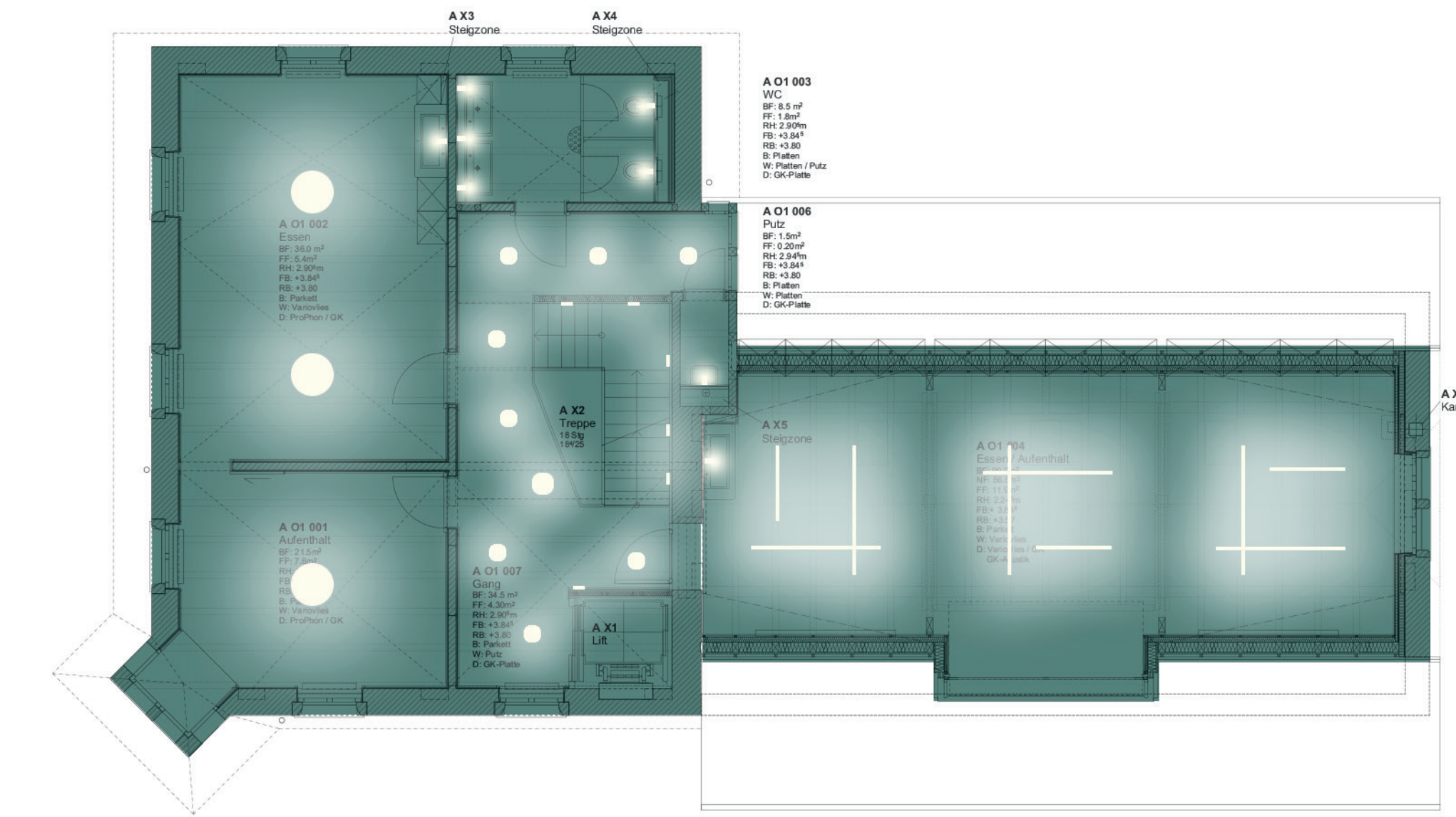


Abb. oben: Lichtkonzept OG

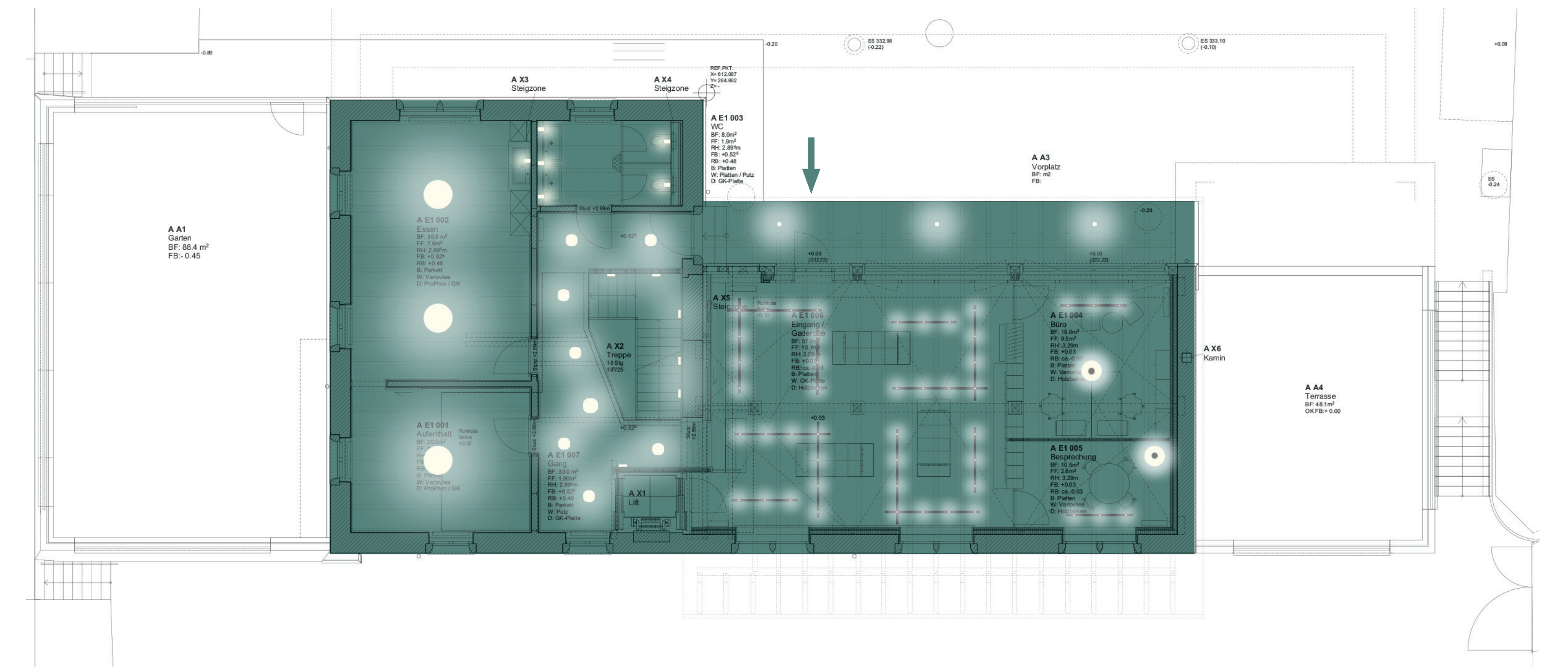


Abb. oben: Lichtkonzept EG

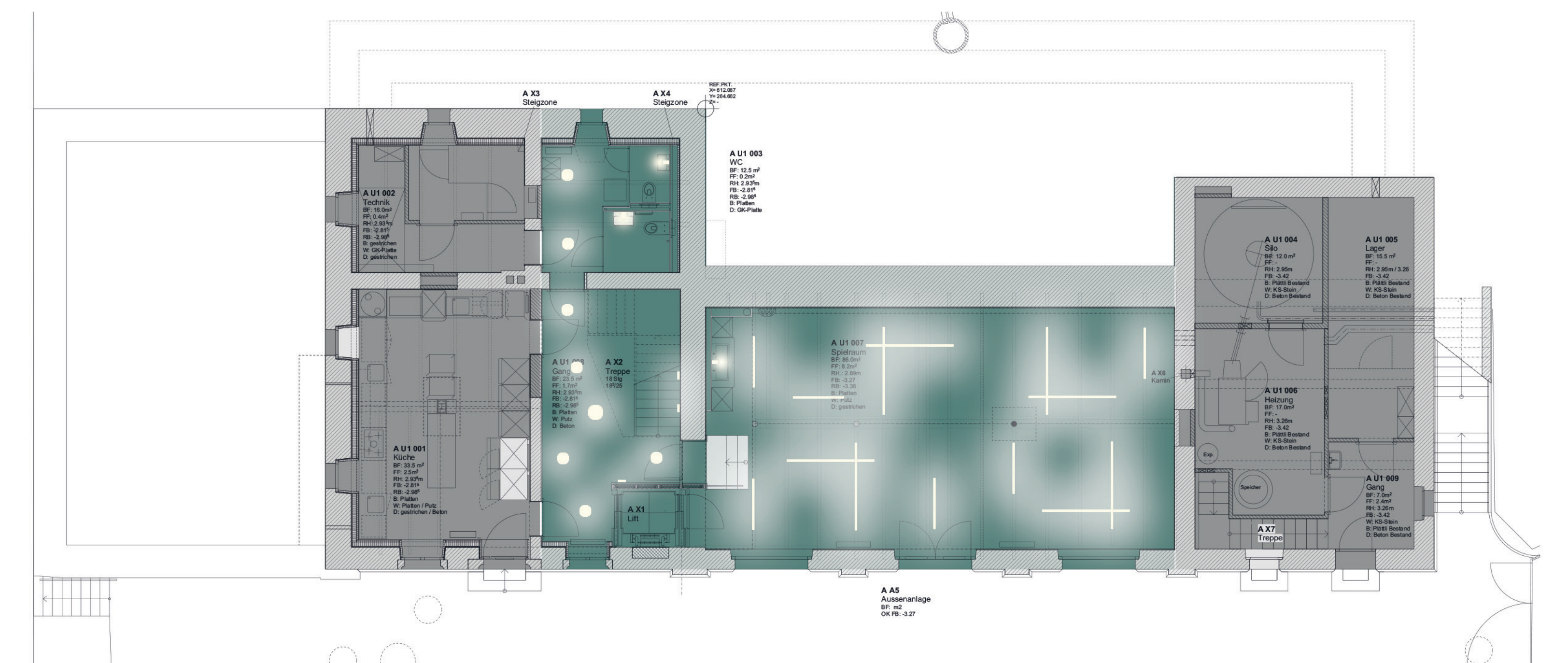


Abb. oben: Lichtkonzept UG



Abb. 1

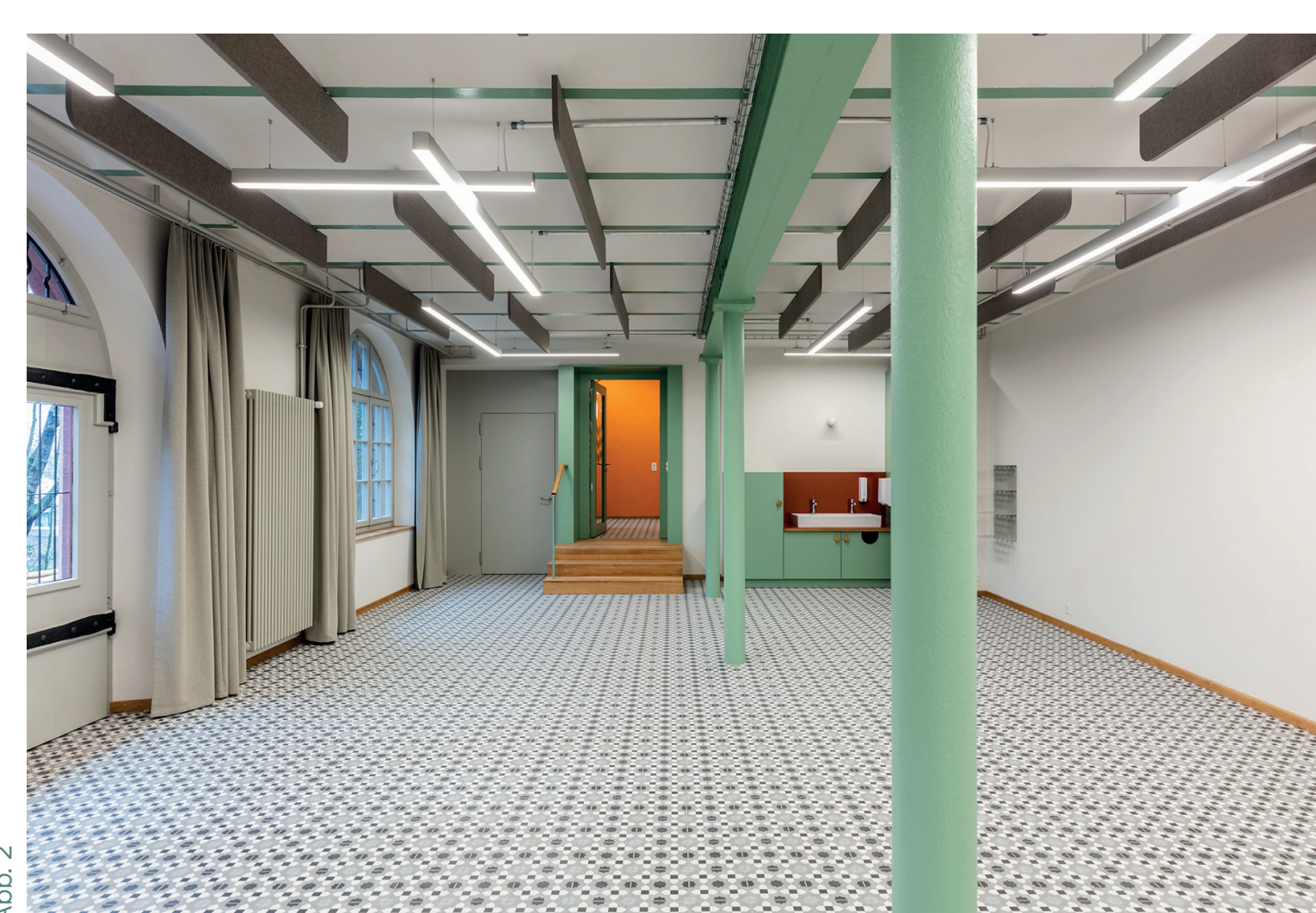


Abb. 2

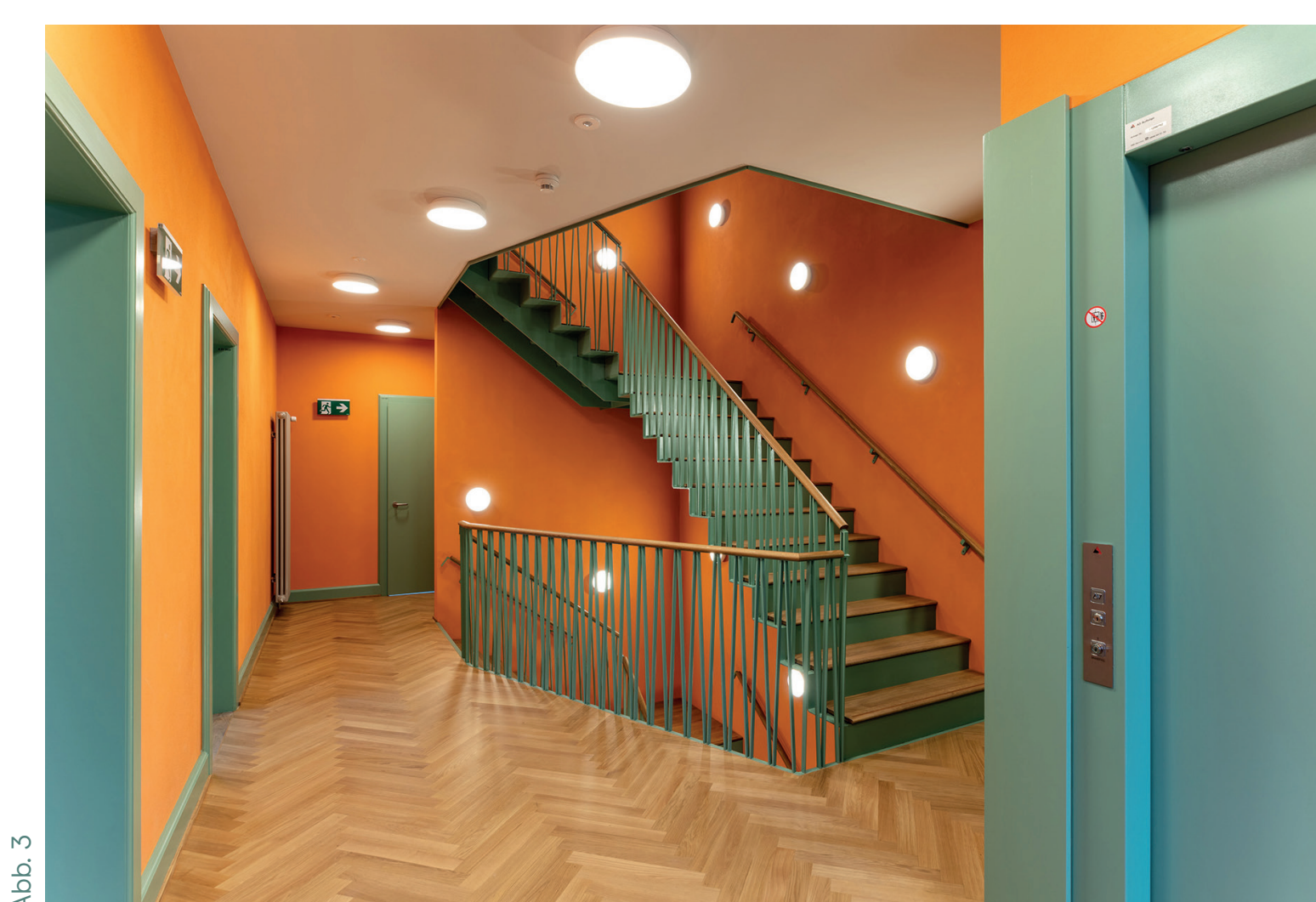


Abb. 3



Abb. 4