

Konzept



Bild: Konzept Skizze

Die Idee, das neue Headquarter der Deloitte AG inszenieren kam mitten in der Pandemie, als Events nicht stattfinden konnten. Die Diversity-Abteilung wünschte sich trotz Pride absage ein Zeichen am Gebäude zu setzen. Unser Vorschlag beruht auf einer Neon ähnlichen Inszenierung folgend der Gebäudestruktur.

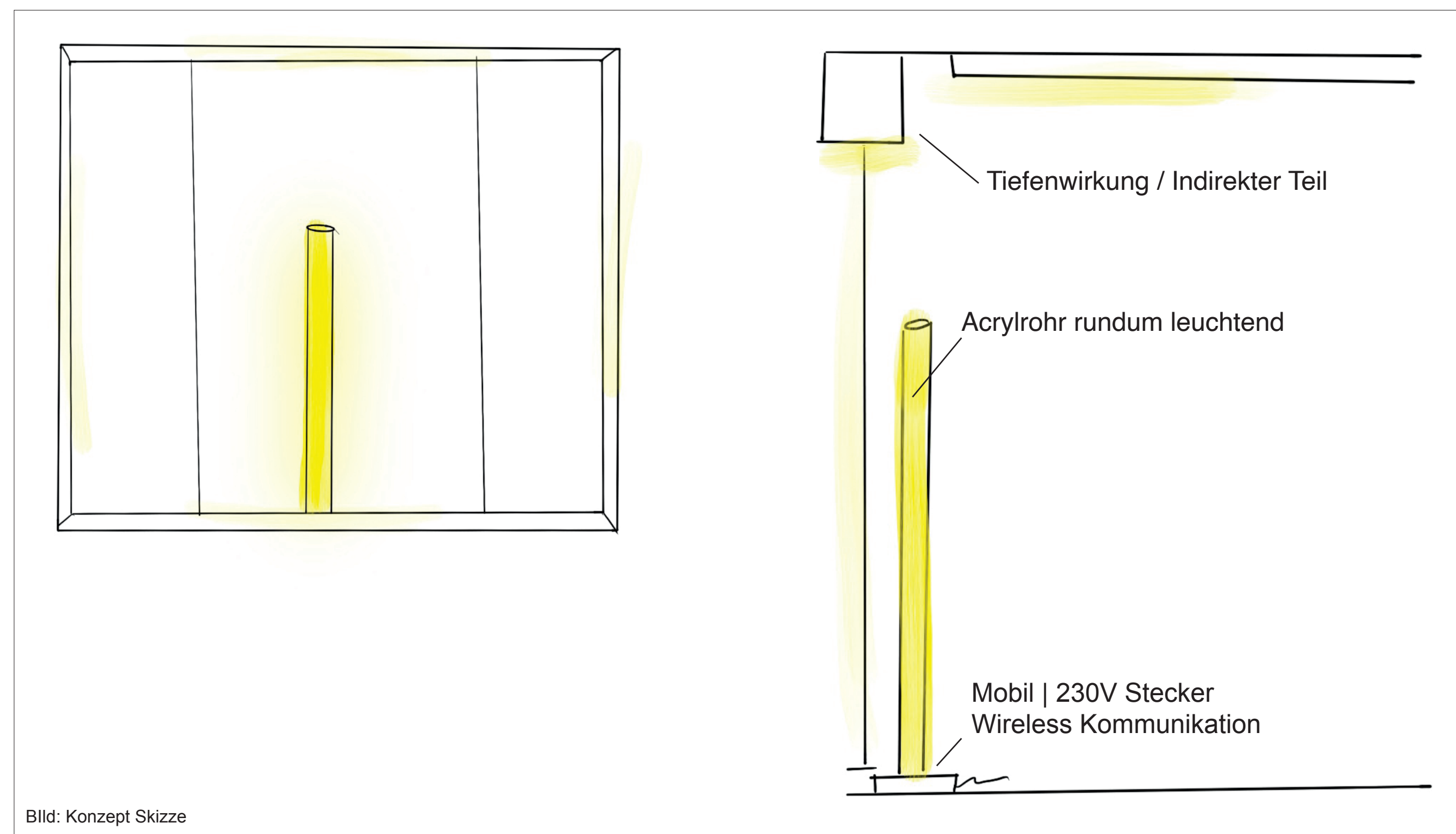


Bild: Konzept Skizze

Mittels rhythmischen Setzung von Leuchstäben innerhalb jedes Fensters entsteht eine grossflächige Inszenierung der Fassade. Sie spielt einerseits mit dem Lichtelement als gestalterisches Tool, andererseits erweitern die Reflexionen an den Fensterrahmen und Decken den Raum und erschaffen eine plastische Tiefe.

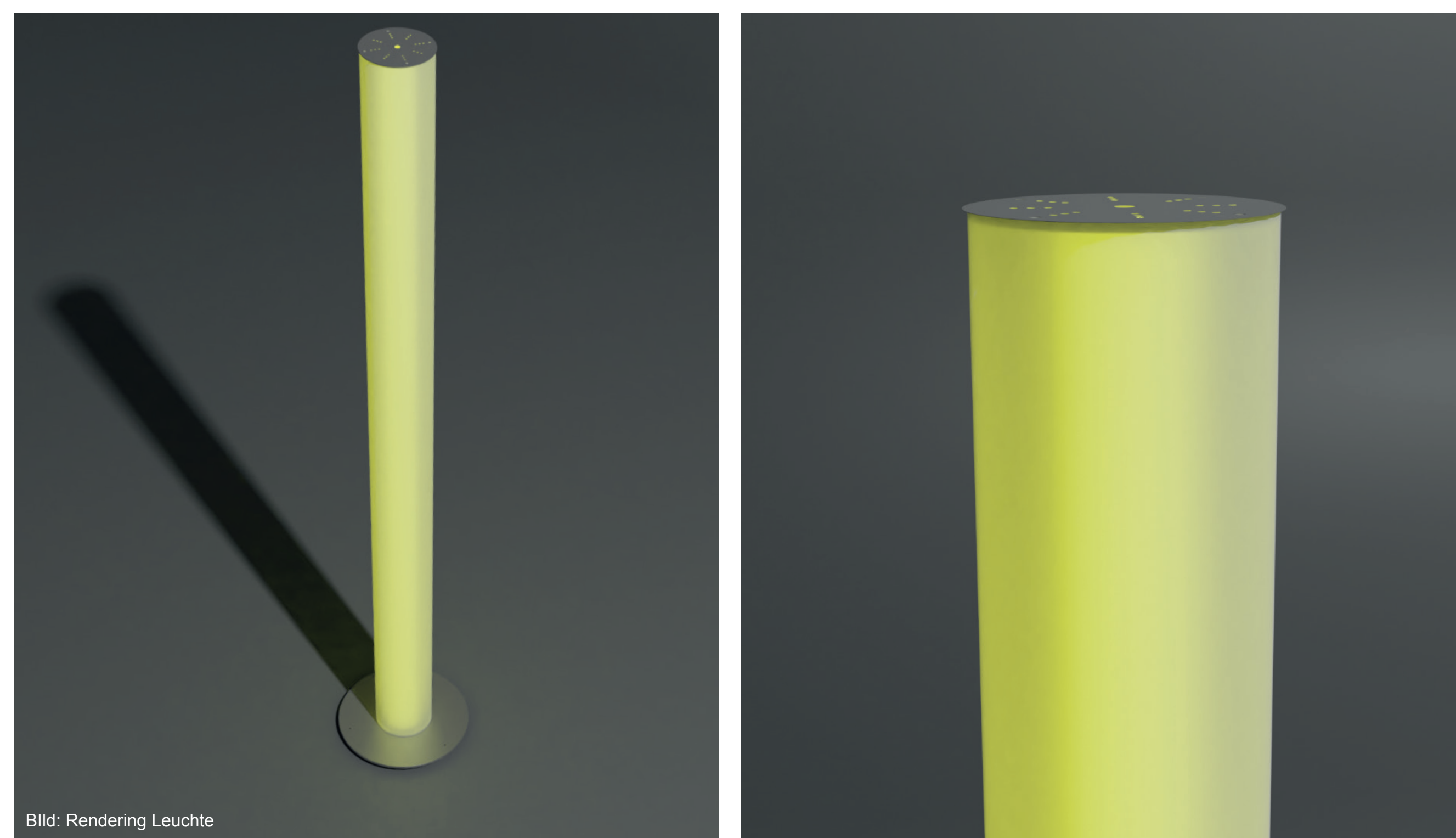


Bild: Rendering Leuchte

Besonderheit am Konzept besteht darin, die Beleuchtung mobil zu gestalten. So sind im neuen Gebäude keine nachträglichen Installationen nötig. Die Lichtelemente können im Eventfall einfach im Fenster platziert werden und an den bestehen Steckdosen eingesteckt werden.

Projektierung

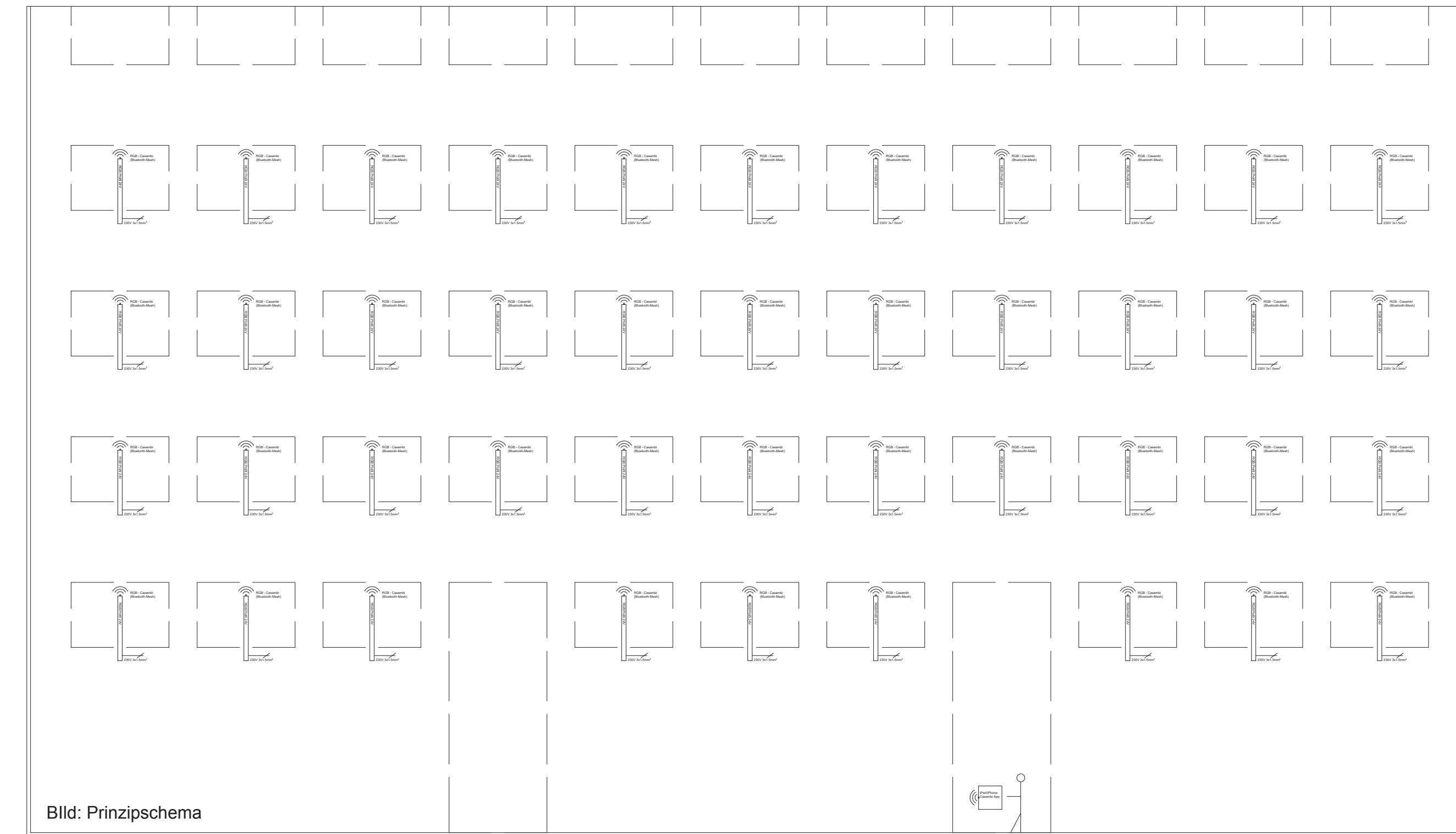


Bild: Prinzipschema

Die Mobilität der Leuchte soll sich auch auf dem Steuerungs-Level widerspiegeln. So verfügt jeder der 42 Stehleuchte über einen integrierten Casambi-Chip. Dieser ermöglicht neben der Zeit- und Helligkeitssteuerung auch eine flexible Programmierung der Farben und erlaubt es sogar Farbübergänge und Verläufe zeitlich zu steuern. All dies komfortabel von einem iPad oder iPhone in der Casambi-App, welche die Steuersignale mittels Bluetooth-Mesh Netzwerk von Leuchte zu Leuchte Funkt.

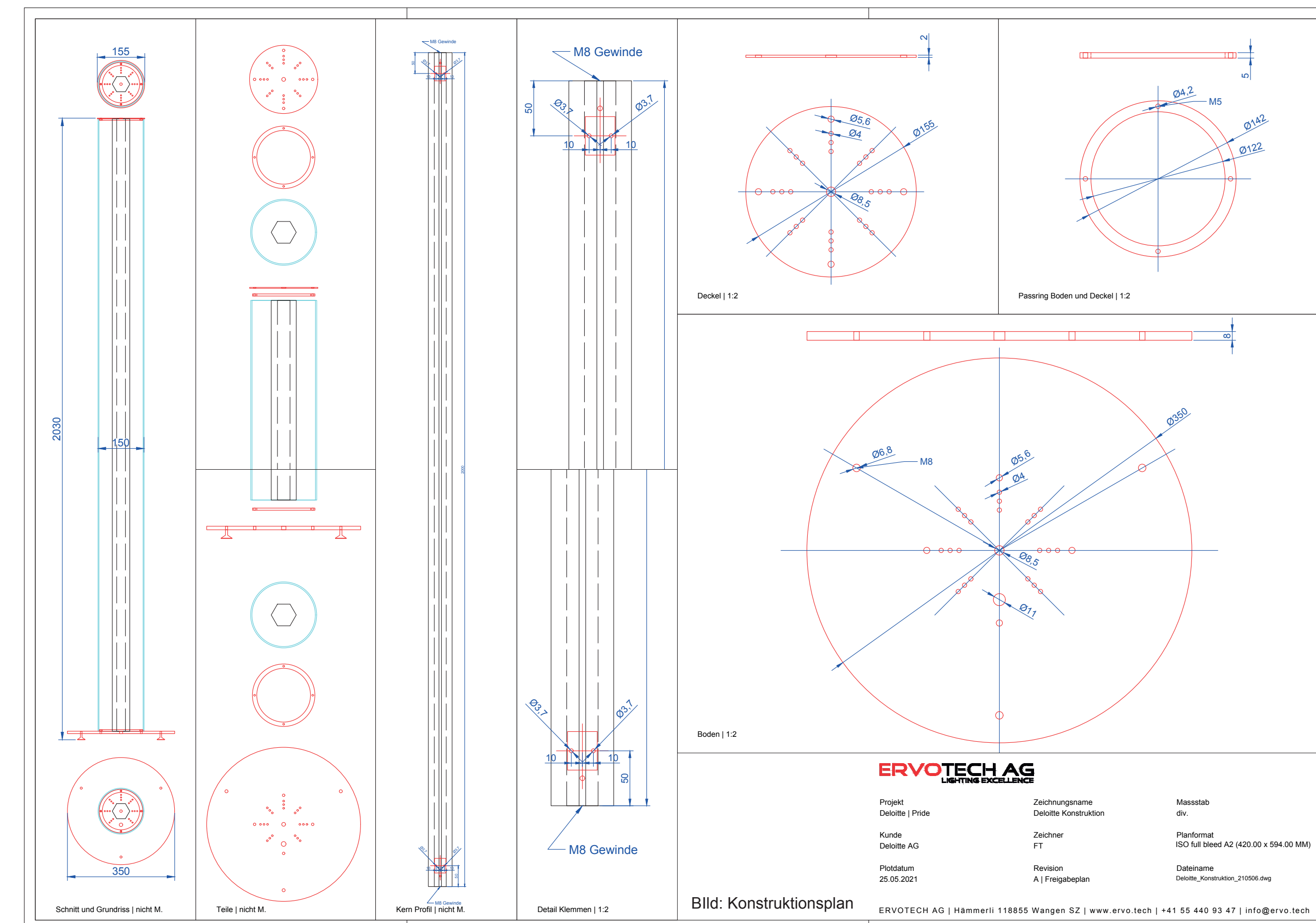
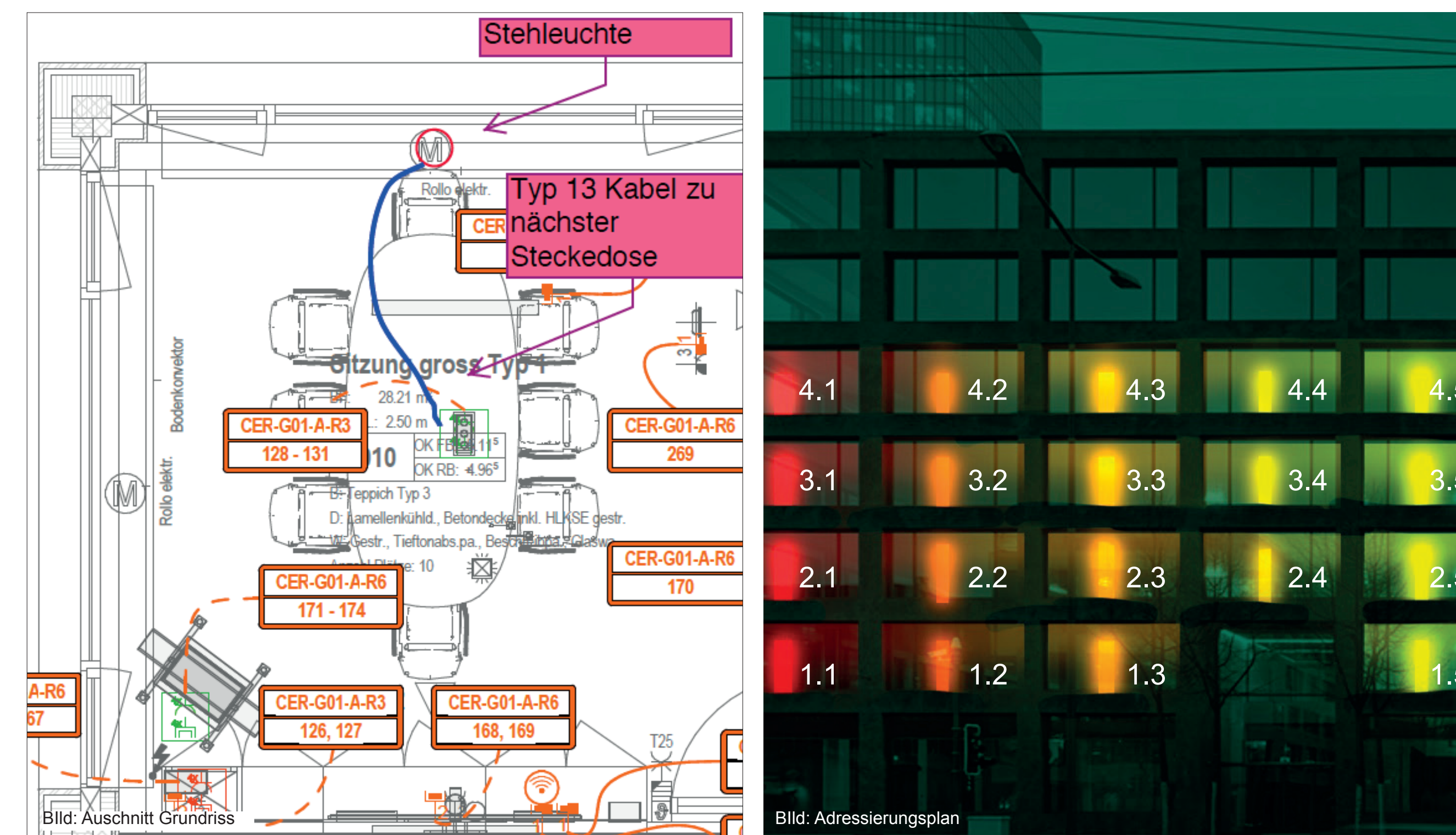


Bild: Konstruktionsplan

Beim Engineering der Leuchte wurde ein grosses Augenmerk auf die Langlebigkeit der Leuchte gelegt. Die RGB-LED-Strips sind im Kern der Leuchte auf ein massives Aluminium Strangpressprofil aufgebracht um eine optimale Kühlung zu gewährleisten. Neben dem Kühlkörper verfügt Boden und Deckel aus Chromstahl über eine passive Belüftung. LED-Konverter und Casambi-Modul sind ebenfalls in der Leuchte integriert.



Die fixe Adressierung und Beschriftung am Sockel der Leuchte erlaubt es dem Facility-Management den Standort jeweils aus der App abzulesen und im Fenster zu verorten, so können Lichtszenen jeweils einfach abgespeichert und mehrfach verwendet werden.

Final



Bild: Abendaufnahme Pfingstweidstrasse

Ein Gebäude mit Fernwirkung.

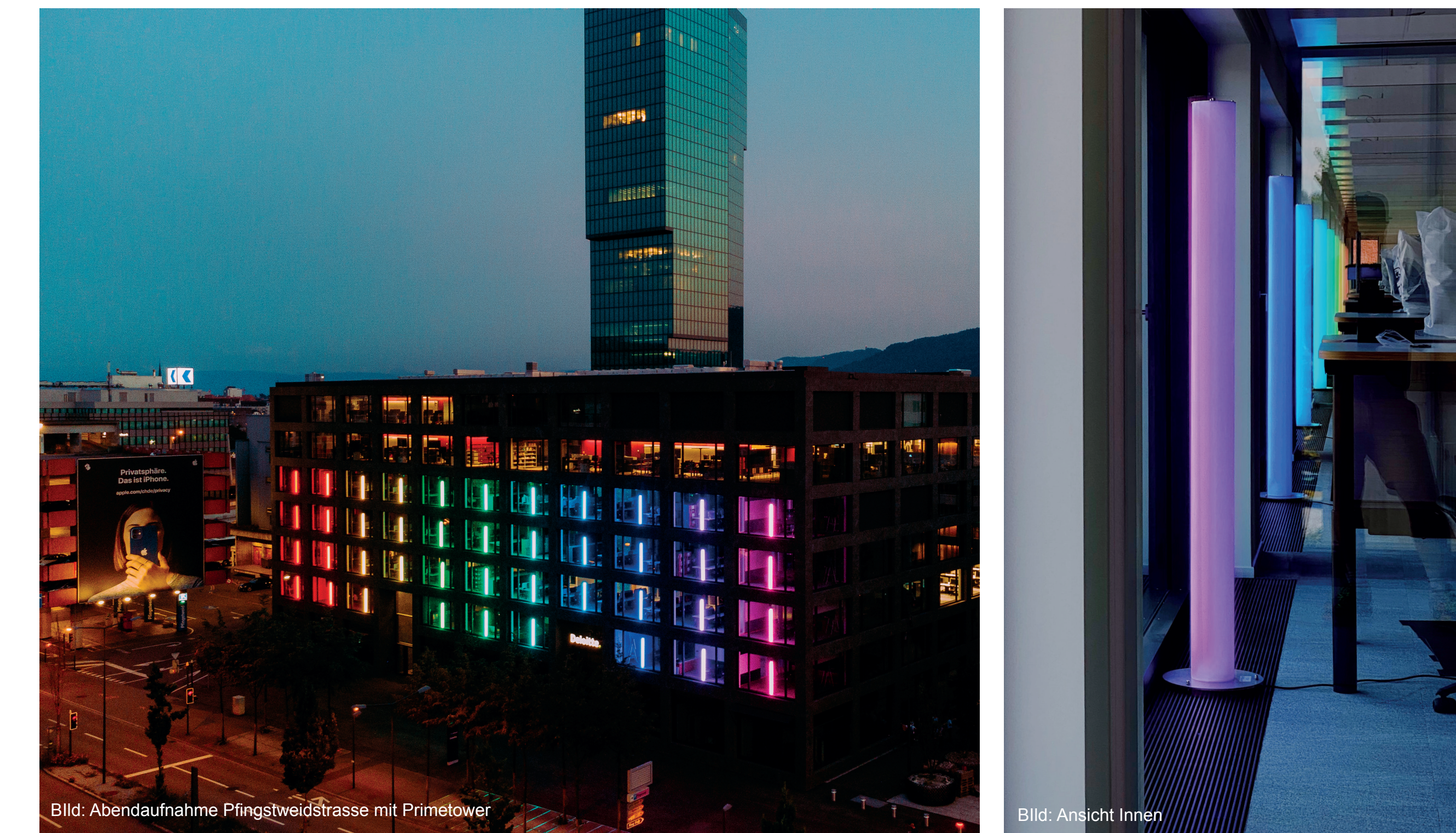


Bild: Abendaufnahme Pfingstweidstrasse mit Primetower

Bild: Ansicht Innen

An der viel befahrenen Pfingstweidstrasse unweit des Primetowers, werden jeweils im Juni für rund 3 Wochen die Message für einen gleichberechtigten Umgang mit der LGBTQI-Community in der Geschäftswelt dargestellt.

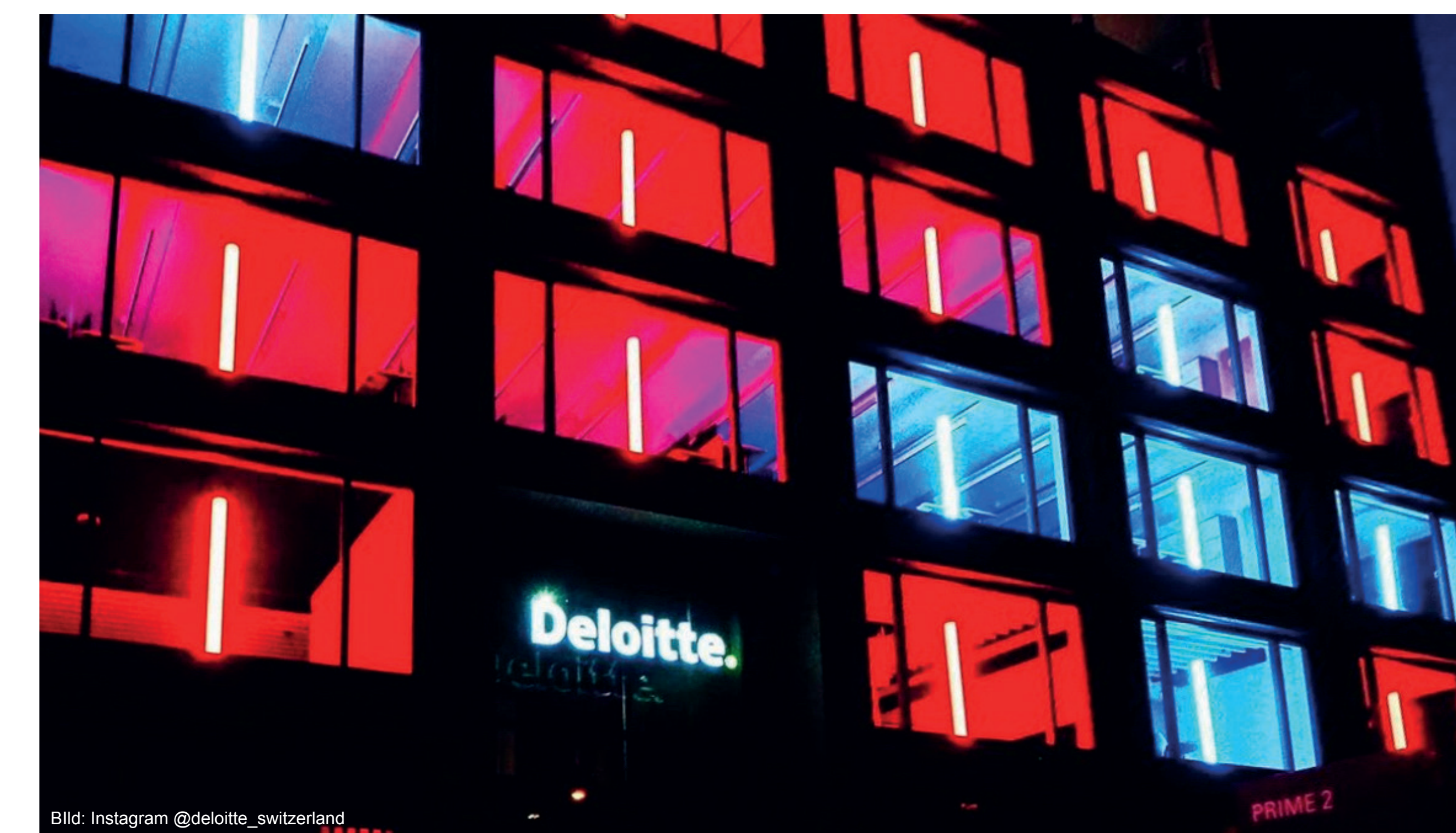


Bild: Instagram @deloitte_switzerland

Nebst des Pride-Month (Juni) nutzt Deloitte AG die Fassadenbeleuchtung auch um andere Nationale und Internationale Feiertage oder Feste zu feiern, wie 1. August, Sechseläuten oder Weihnachten. Die Beleuchtung kann während max. 6 Wochen im Jahr genutzt werden. Dank der innovativen Casambi Steuerung, umweltverträglich Zeitgesteuert bis max. 22:00Uhr. Ganz nach dem Motto «so viel wie nötig, so wenig wie möglich».

Mittlerweile finden die Leuchten so grossen Anklang, dass sie auch an Events innerhalb des Gebäudes benutzt werden, z.B. an Firmenanlässen in den Restaurants oder Meetingrooms.