



Schweizer Licht Gesellschaft
Association Suisse pour l'éclairage
Associazione Svizzera per la luce
Associaziun Svizra per la glisch



Wir über uns

Das Kompetenzzentrum für Licht und Beleuchtung

A propos de nous

Le centre de compétence pour la lumière et l'éclairage

Kompetenzzentrum Licht



Licht hat grossen Einfluss auf das Wohlbefinden und die Sicherheit von uns Menschen. Das Licht soll deshalb unseren verschiedenen Bedürfnissen Rechnung tragen.

- Licht am **Arbeitsplatz** muss sich vom Licht im **Schlafzimmer** unterscheiden.
- Licht auf stark befahrenen **Strassen und Kreuzungen** muss andere Kriterien erfüllen als Licht in **Fussgängerzonen**.
- Licht in Stadien von internationalen **Fussball-Spitzenclubs** ist anders als Licht auf dem Trainingsfeld eines **Dorfclubs**.

Die SLG engagiert sich dafür, dass das Phänomen Licht professionell und in seiner Ganzheit wahrgenommen wird. Welche Komplexität damit verbunden ist, illustrieren die folgenden Stichworte:

- Sehaufgabe
- Ergonomie
- Sicherheit
- Kombination von Tageslicht/Kunstlicht
- Technik, Licht-Management (Steuerung/Regelung)
- Energieeffizienz
- Ökologie
- Immissionen
- Lichtdesign
- Farbgebung

Centre de compétence pour la lumière



La lumière a une grande influence sur le bien-être et la sécurité des humains. C'est pourquoi elle doit répondre à différents besoins.

- La lumière au **poste de travail** ne doit pas être la même qu'à **la chambre à coucher**.
- L'éclairage de **rues et croisements** à forte circulation doit répondre à d'autres critères que dans les **zones piétonnes**.
- L'éclairage des **clubs de football** internationaux n'est pas le même que sur le terrain d'entraînement d'un **club local**.



La SLG s'engage pour que le phénomène de la lumière soit perçu dans une perspective professionnelle et dans son intégralité. La liste suivante en illustre la complexité :

- tâche visuelle
- ergonomie
- sécurité
- combinaison lumière diurne/artificielle
- technique, management de lumière (commande/réglage)
- efficacité énergétique
- écologie
- nuisances
- design
- couleurs

Ziele und Aktivitäten

Die **Ziele** der Schweizer Licht Gesellschaft sind:

- Stufengerechtes Aufbereiten von aktuellem, anwenderorientiertem **Wissen**
- Wissens- und Erfahrungsaustausch
- Aus-, Fort- und Weiterbildung
- Publikation von Normen, Empfehlungen und Wegleitungen
- Nationale und internationale Kontakte

Die Schweizer Licht Gesellschaft setzt ihre Ziele mit folgenden **Aktivitäten** um:

- Durchführung von nationalen und internationalen Tagungen
- Publikation von aktuellen Informationen
- Durchführen von Aus-, Fort- und Weiterbildungsveranstaltungen:
 - Lichtplaner SLG
 - Spezialkurse
 - Vorabendseminare
- Erarbeiten und Aktualisieren von schweizerischen und europäischen Normen
- Informieren und sensibilisieren
- Mitwirkung im Energieförderungsprogramm des Bundes energie schweiz

Objectifs et activités



Les **objectifs** de l'Association Suisse pour l'éclairage sont les suivants:

- mise à disposition, à tous les niveaux, des **connaissances** actuelles, en fonction des utilisateurs
- échange de savoir et d'expérience
- formation, formation continue, perfectionnement
- publication de normes, recommandations et directives
- contacts nationaux et internationaux

L'Association Suisse pour l'éclairage poursuit ses objectifs par les **activités** suivantes:

- organisation de journées nationales et internationales
- publication d'informations d'actualité
- organisation de manifestations de formation, formation continue et perfectionnement:
 - planificateur d'éclairage SLG
 - cours spéciaux
 - séminaires de la veille
- élaboration et mise à jour de normes suisses et européennes
- information et sensibilisation
- collaboration au programme énergétique de la Confédération «Énergie Suisse»

Mitgliedschaft und Organisation

Affiliation et organisation

Die SLG ist ein Fachverband, organisiert gemäss Art. 60 ff. ZGB.

Die Mitglieder der SLG sind private und öffentliche Klein-, Mittel- und Grossbetriebe sowie Verbände aus den Bereichen

- Lichtindustrie
- Lichtdesign und Lichtplanung
- Elektroinstallateure
- Architekten und Ingenieure
- Elektrizitätswerke
- Ämter des Bundes, von Kantonen und Gemeinden
- Universitäten/Fachhochschulen

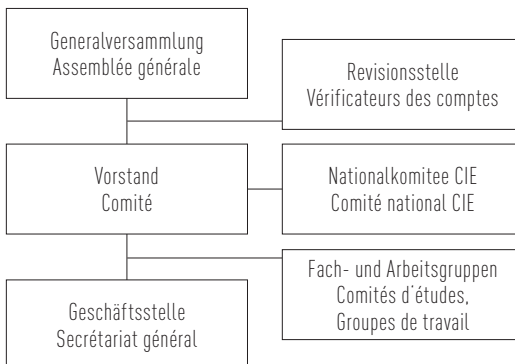
La SLG est une association spécialisée organisée selon les articles 60 et suivants du CCS.

Les membres de la SLG sont de petites, moyennes et grandes entreprises publiques et privées ainsi que des associations appartenant aux domaines suivants

- industrie de l'éclairage
- conception et planification d'éclairage
- installateurs électriciens
- architectes et ingénieurs
- entreprises de fourniture d'énergie
- offices de la Confédération, des cantons et communes
- universités/hautes écoles spécialisées

Die Organisation der SLG ist einfach und zweckmässig:

L'organisation de la SLG est simple et efficace:



Ein internationales Netzwerk

Un réseau international



Die wichtigsten Zusammenarbeitspartner sind:

Les principaux partenaires de collaboration sont les suivants:

Lichtgesellschaften / Sociétés d'éclairage

- LiTG Deutsche Lichttechnische Gesellschaft e.V.
- LTG Lichttechnische Gesellschaft Österreichs
- NSvV – Nederlandse Stichting voor Verlichtingskunde
- afe – Association Française de l'Éclairage

International

- CIE – Commission Internationale de l'Éclairage
- CEN – Comité Européen de Normalisation

National

- FVB Fachverband der Beleuchtungsindustrie
Association des industries de l'éclairage
- bfu Beratungsstelle für Unfallverhütung
bpa Bureau de prévention des accidents
- Electrosuisse – Fachverband für Elektro-, Energie- und Informationstechnik
Association professionnelle dans le domaine de l'électrotechnique, des technologies de l'énergie et de l'information
- sia schweizerischer ingenieur- und architektenverein
société suisse des ingénieurs et des architectes
- SNV Schweizerische Normen-Vereinigung
Association Suisse de normalisation
- VSS Schweizerischer Verband der Strassen- und Verkehrsfachleute
Association suisse des professionnels de la route et des transports
- BFE Bundesamt für Energie
OFEN Office fédéral de l'énergie
- eae energie agentur Elektrogeräte
agence énergie appareils électriques






Wollen Sie noch mehr wissen über die SLG? Rufen Sie uns an oder senden Sie uns ein Mail. Gerne beantworten wir Ihre Fragen.


Souhaitez-vous recevoir de plus amples renseignements sur la SLG?
Téléphonez-nous ou envoyez-nous un message électronique.
Nous nous ferons un plaisir de répondre à vos questions.

Schweizer Licht Gesellschaft
Association Suisse pour l'éclairage
Associazione Svizzera per la luce
Associaziun Svizra per la glisch

Geschäftsstelle/Secrétariat général:
Altenbergstrasse 29
Postfach 686/Case postale 686
CH-3000 Bern 8/CH-3000 Berne 8

Standort/Site Olten:
Baslerstrasse 10
CH-4600 Olten

 +41 (0)31 313 88 11

 +41 (0)31 313 88 99

Mail: info@slg.ch

Internet: www.slg.ch